

Bolzplatztor „Kompakt“ vandalismussicher

Vielen Dank, dass Sie sich für ein Sport-Thieme Produkt entschieden haben!

Damit Sie viel Freude an diesem Produkt haben, erhalten Sie im Folgenden wichtige Hinweise für die Sicherheit sowie den Gebrauch und die Wartung des Gerätes. Lesen Sie bitte diese Anleitung vollständig durch, bevor Sie mit der Montage bzw. Nutzung beginnen.

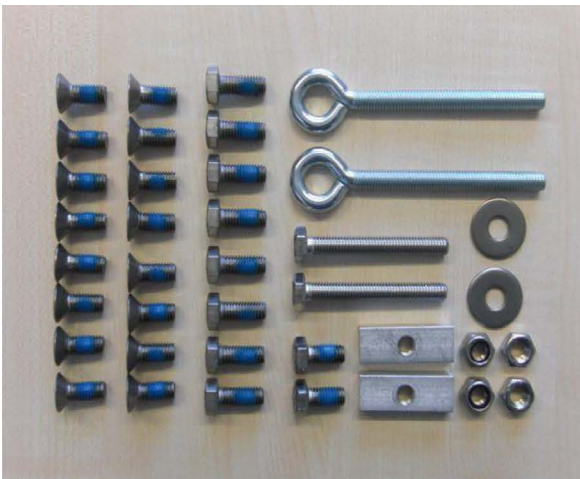


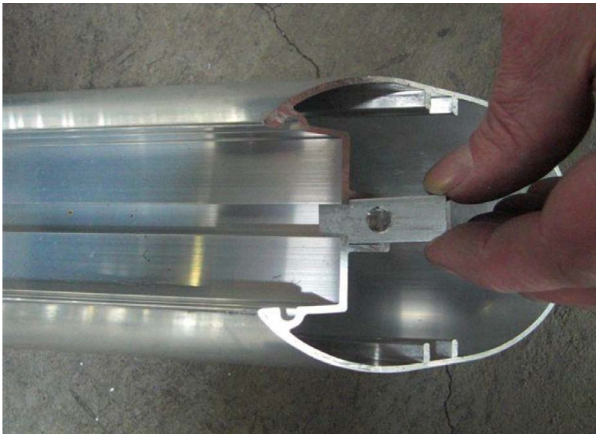
1. Montage der Torkonstruktion

1.1 Lieferumfang:

- 1 x Latte / Pfosten – Konstruktion, verschweißt
- 1 x Bodenrohr / Holm – Konstruktion, verschweißt
- 2 x Tornetzbügel (1 x links / 1 x rechts)
- 2 x Netzbügelstrebe
- 2 x Alu-Verbindungselement f. Torrahmen an Bodenrahmen
- 16 x Sicherungs-Senkschraube mit Innensechskant DIN 7991 M8 x 20
- 8 x Sicherungs-Sechskantschraube DIN 933 M8 x 20
- 2 x Sicherungs-Sechskantschraube DIN 933 M8 x 16
- 2 x Sechskantschraube DIN 933 M8 x 60
- 2 x Gewindingöse M8 x 80
- 4 x Sicherungsmutter DIN 985 M8
- 2 x Unterlegscheibe DIN 9021 Ø8,4
- 2 x Alu-Einsteckmutter M8 x 40
- 1 x Sechskant-Winkelschraubendreher DIN 911 SW 5
- 80 x Sicherheits-System-Netzhalter
- 1 x Montageanleitung

1.2 Übersicht Schrauben und Kleinteile: (bitte vor Aufbau auf Vollständigkeit prüfen)





1.3 Aufbau:

Schritt 1:

Den Bodenrahmen (zu erkennen an den angeschweißten Befestigungslaschen) mit der Kammer nach oben auf den Boden legen. Nun auf jeder Seite jeweils 1 Stück Alu-Einsteckmutter M8 x 40 in die Nut des Holmes schieben. Diese wird zu einem späteren Zeitpunkt zur Befestigung der Netzbügel benötigt.



Schritt 2:

Jeweils 1 Stück Alu-Verbindungselement vorne in jeden Holm stecken bis die Gewindebohrungen deckungsgleich mit den Bohrungen am Holm sind. Dann beide Elemente mit insgesamt 8 Stk. Sicherungs-Senkschrauben DIN 7991 M8 x 20 unter Verwendung des Winkelschraubendrehers festschrauben. Nun den Torrahmen aufstecken und den gleichen Vorgang mit den restlichen 8 Stk. Sicherungs-Senkschrauben DIN 7991 M8 x 20 wiederholen.



Schritt 3:

Kurze Seite der Netzbügel mit angeschweißter Flachplatte in die Nut der Latte/Pfosten-Konstruktion stecken. Die bereits werkseitig in der Nut von Latte und Pfosten eingeschobenen Einsteckmuttern unter den Bohrungen positionieren. Nun beide Bügel mit insgesamt 4 Stück Sicherungs-Sechskantschrauben DIN 933 M8 x 20 festschrauben.



Schritt 4:

Lange Seite der Netzbügel mit angeschweißter Flachplatte in die Nut der Bodenrahmen-Konstruktion stecken. Die bereits werkseitig in der Nut von Latte und die in Schritt 1 in den Holm eingeschobenen Einsteckmuttern unter den Bohrungen positionieren. Nun beide Bügel mit insgesamt 4 Stück Sicherungs-Sechskantschrauben DIN 933 M8 x 20 festschrauben.



Schritt 5:

Das an die Netzbügelstreben geschweißte U-Profil mit der Bohrung über der vorderen Bohrung in den Netzbügeln positionieren.

Auf beiden Seiten jeweils 1 Stück Sechskantschraube DIN 933 M8 x 60 durchstecken und jeweils 1 Stück Sicherungsmutter DIN 985 M8 aufschrauben und festziehen.



Schritt 6:

Die andere Seite der Netzbügelstreben über die Nut der Latte halten. Werkseitig eingeschobene Einsteckmuttern unter der Bohrung positionieren. Je Strebe 1 Stück Sicherungs-Sechskantschraube DIN 933 M8 x 16 eindrehen und festschrauben.



Schritt 7:

Gewindingösen M8 x 80 von innen durch die Bohrungen im Bogen der Netzbügel stecken. Dann auf der Außenseite jeweils 1 Stück Unterlegscheibe DIN 9021 Ø 8,4 aufstecken und 1 Stück Sicherungsmutter DIN 985 M8 aufdrehen. Diese Mutter nur soweit aufdrehen, bis das Gewinde bündig abschließt.

Wartung, Pflege, Sicherheitshinweise, Lagerung



Bitte prüfen Sie zum Abschluss noch einmal alle Verbindungen und ziehen Sie sicherheitshalber alle Schrauben noch einmal nach!

Um Beschädigungen und Missbrauch zu verhindern, sind Tore bei Nichtgebrauch unbedingt aufrecht und gesichert zu lagern.

Zur Reinigung der Oberflächen nur Wasser, keinen Alkohol oder aggressive Chemikalien verwenden!

2. Montage des Netzes

2.1 Lieferumfang

- 1x Stahlseil 3/4mm Ø PA ummantelt 8 m lang mit je einem Spannschloss
- 1x Stahlseil 3/4 mm Ø PA ummantelt 6 m lang mit je einem Spannschloss
- 1x Handballtornetz (Herkules Ø 5 mm)
- 4x schraubbare Drahtseilklemmen 3/16 verz.
- 8x Stopmmuttern M5 verz. (Kontermuttern)
- 100x Kabelbinder Größe 8 x 240 schwarz
- 1x Stahlseil mit Spannschloss im Netz vormontiert
- 5x Netzösen groß, grün



2.2 Befestigung des Netzes am Torrahmen:

1. Netzwerk über dem Torrahmen auslegen und Ecken ausrichten.
2. Hinteres, im Netz vormontiertes Spannseil oben in die Gewinderingösen an den Torbügeln locker einhängen.
3. An einer Seite des Netzes (im Bereich der angeschweißten Ösen an Pfosten und Holm) jeweils die 2 ersten vormontierten kleinen grünen Ösen herausnehmen und durch die dem Zubehör beiliegenden, großen grünen Ösen ersetzen. Insgesamt sind hier also 4 Ösen auszutauschen. Dies ist notwendig, da das Spannschloss sonst später nicht durch die kleinen Ösen passt.
4. Das offene Ende des ca. 8,00m langen Stahlseiles durch die grünen Ösen an Pfosten / Latte ziehen. Damit an der zuvor montierten ersten, großen, grünen Öse des Netzes unten am Pfosten beginnen und am Pfosten entlang nach oben, außen über den Netzbügel, entlang der Latte, wieder außen über den andern Netzbügel, den Pfosten hinunter und durch die Öse am anderen Pfosten ziehen. Soweit ziehen, bis das Spannschloss am anderen Ende des Stahlseiles in die Öse auf der Startseite locker eingehängt werden kann.
5. Die orangen Netzhalter (optional 80 Stück) so montieren, dass diese sich immer auf der Höhe zwischen den Netzmaschen befinden (abwechselnd mit den grünen Ösen des Netzes). Die Spannseile des Netzes müssen in der runden Öse der Netzhalter verlaufen, dafür die Netzhalter etwas aufbiegen. Die Netzhalter werden nach Einstecken in die Profilnut durch 90°-Drehung arretiert. Nach erfolgreicher Netzmontage müssen die Netzhalter wie folgt montiert sein:
6. Die Schritte 4. und 5. analog mit dem unten am Boden aufliegendem Torrahmen und dem ca. 6,00m langen Stahlseil durchführen. Auch hier an der Seite des Holmes mit den zuvor montierten großen grünen Netzösen beginnen.
7. Nochmals Ausrichtung des gesamten Netzes nach Einbau überprüfen und ggf. verbessern, da im nächsten Arbeitsschritt die endgültige Befestigung am Torbügel erfolgt.
8. Stahlseile straff nachziehen und mit den schraubbaren Seilklemmen festziehen und mit Kontermuttern sichern. Seile anspannen und Seilenden abschneiden.
9. Hinteres Spannseil zwischen den Tornetzbügeln mit beiliegenden Kabelbindern am Netz an jeder Masche mit dem Spannseil fixieren. (Kabelbinder fest anziehen.) Das vormontierte Spannseil anziehen. (Nicht zu stramm, leicht durchhängend.) Kabelbinder sauber und bündig abschneiden. Netz auch an jeder Masche im Bereich der Torbügel mit Kabelbindern fest fixieren.
10. Das Netz muss so montiert und mit den Kabelbindern fixiert sein, dass kein Scheuern an Rahmenteilern oder Spannelementen während des Spielbetriebs möglich ist.



Sicherheitshinweis:



Bitte prüfen Sie zum Abschluss noch einmal alle Verbindungen und ziehen Sie sicherheitshalber alle Schrauben noch einmal nach!