

RABO[®] 7310

RABO[®] Kindersportwagen 4-Sitziger

Aufbauanleitung und Sicherheitshinweise

Pflege • Aufbewahrung



CE
EN 1888

Wir beglückwünschen Sie zum Erwerb dieses hochmodernen Kindersportwagens mit Sicherheitsstopp!

Bewahren Sie dieses Heft bitte so auf, dass es während der Lebensdauer des Kindersportwagens stets zur Hand ist.

WARNHINWEISE

Schutz der Kinder vor Verletzungen durch Herausfallen oder Herausrutschen:

- Jedes Kind ist stets mit einem Gurt zu sichern.
- Die Kinder keinesfalls unbeaufsichtigt lassen.
- Beim Hineinsetzen und Herausnehmen der Kinder ist stets die Feststellbremse zu betätigen.

Schutz der Kinder vor ernsthaften Verletzungen:

- Es dürfen keine Kinder in den Wagen gesetzt werden, die mehr als 18,1 kg wiegen oder größer als 102 cm sind.
- Kinder dürfen in den Aufbewahrungsfächern weder stehen noch sitzen.
- In Bereichen mit starkem Verkehrsaufkommen (Fahrzeuge, Passanten) ist besondere Vorsicht geboten.
- Beim Passieren von Treppen und Rolltreppen dürfen sich keine Kinder im Wagen befinden.
- Den Wagen nicht an den Armlehnen anheben!

Schutz der Kinder vor Verletzungen durch Umkippen des Wagens:

- Setzen Sie nicht mehr als vier (4) Kinder – eines je Sitz – hinein und legen Sie dort keine Gegenstände ab.
- Kinder dürfen nicht ohne Hilfe einsteigen oder auf dem Wagen herumklettern und spielen.
- Der Wagen darf aus Stabilitätsgründen nicht überladen werden.
- An den Wagen dürfen keine Aufbewahrungsvorrichtungen oder Gegenstände angehängt werden.
- Die einzelnen Aufbewahrungsfächer sind für ein Gewicht von höchstens (6,7 kg) ausgelegt.
- Lasten sind möglichst gleichmäßig über den Wagen zu verteilen.

So haben Sie stets die Kontrolle über den Kindersportwagen:

- Lassen Sie ihn auf abschüssigem Gelände niemals unbeaufsichtigt, auch nicht mit aktivierter Feststellbremse.
- Lassen Sie beim Passieren von unebenem oder abschüssigem Gelände besondere Vorsicht walten.
- Bei Fahrten über unebenes Gelände ist der Lenkstopp an den Vorderrädern zu aktivieren.
- Nach dem Anhalten des Wagens ist stets die Feststellbremse zu betätigen.
- Dies gilt auch beim Hineinsetzen und Herausnehmen der Kinder.

Schutz der Kinder vor Verletzungen durch Einklemmen:

- Beim Aufklappen bzw. Zusammenlegen des Wagens auf die Finger achten.
- Werden Einstellungen verändert, ist zuvor sicherzustellen, dass keine Körperteile der Kinder eingeklemmt werden können.

In der Bedienungsanweisung sind weitere Warn- und Gebrauchshinweise aufgeführt. Sollte diese fehlen oder verloren gegangen sein, wenden Sie sich bitte an einen RABO-Händler; oder wenden Sie RABO direkt auf info@rabo-tricycles.com oder auf Telefon +45 76 10 00 29

Inhalt

Prüfliste für Teile	3-4
Aufbauanleitung	5-9
Anleitung zum Zusammenklappen	9

Pflege-, Sicherheits- und Bedienhinweise

Sicherung der Kinder	10
Einstellen der Sitze und Fußstützen	10
Feststellbremse	11
An- und Abbau des Verdecks	11
Betätigung der Bremse	11-12
Reinigen	12

Wir beglückwünschen Sie zum Erwerb des neuen Kindersportwagens der RABO®

Vergewissern Sie sich bitte, dass alle Teile vorhanden sind. Die RABO® ist bekannt für hochwertige Produkte und erstklassigen Kundendienst.

Sollten Sie feststellen, dass etwas fehlt oder defekt ist, oder sollten Sie Hilfe beim Zusammenbau benötigen, wenden Sie sich bitte an Ihren RABO-Fachhändler.

Prüfliste für Teile

1) Bauteile für Hinterachse (10 Teile)



Prüfliste für Teile (Forts.)

2) Vorderrad-Einheiten (2 Teile)

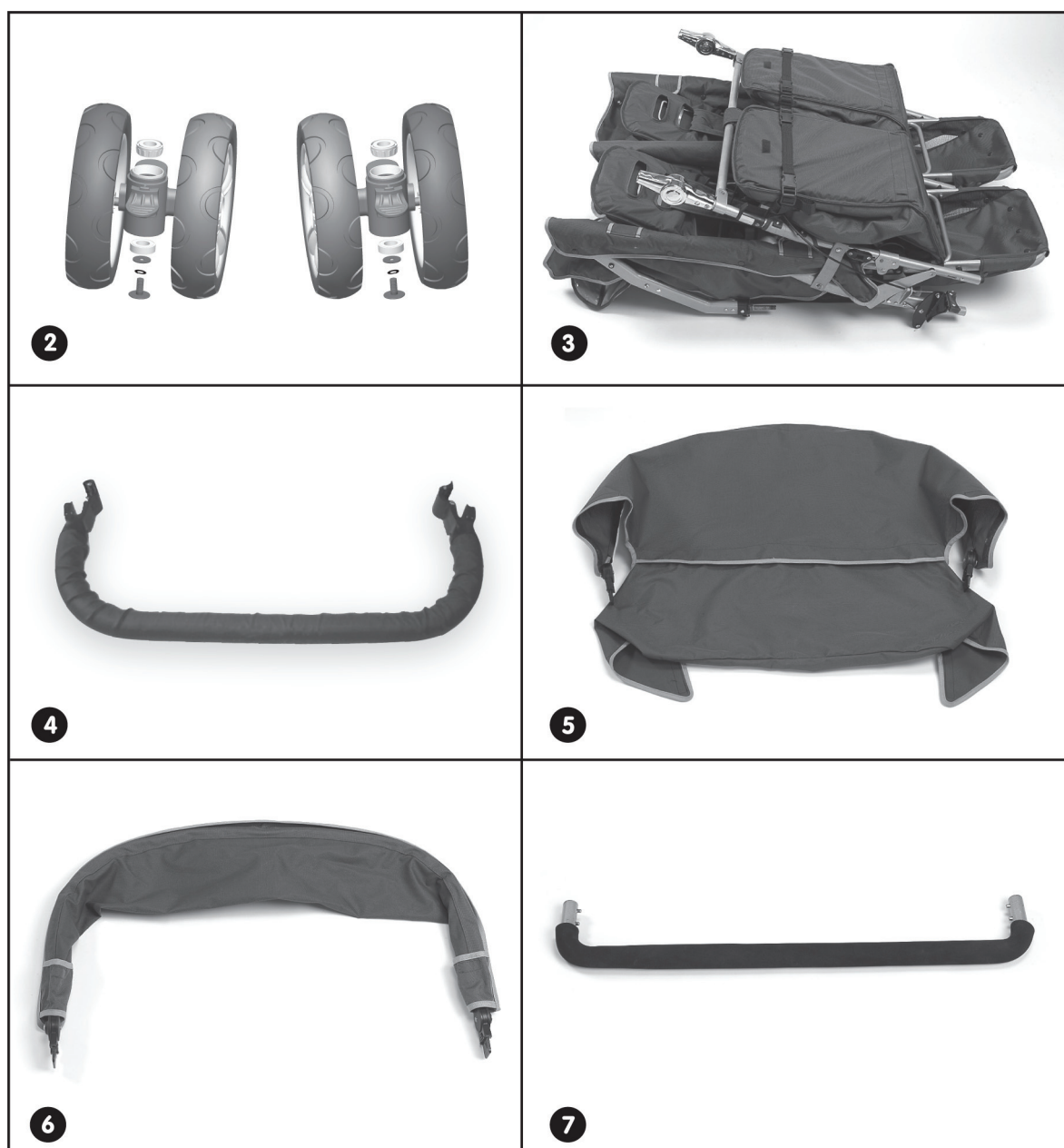
3) Wagenkonstruktion

4) Handbügel vorn

5) Hinteres Verdeck

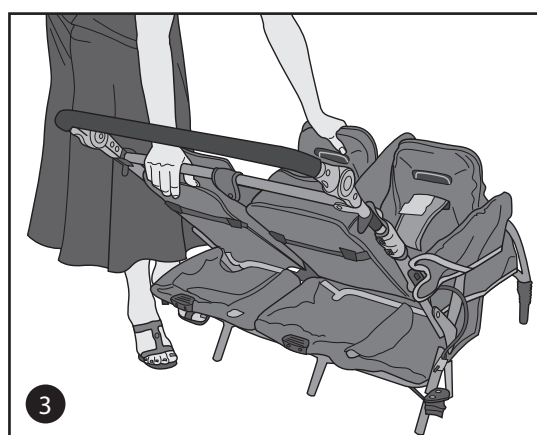
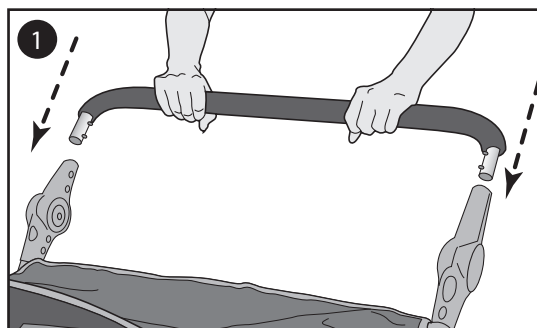
6) Vorderes Verdeck

7) Lenkgriff mit Bremsfunktion



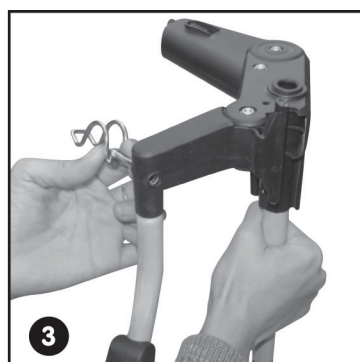
Erster Schritt

- 1) Schieben Sie den Lenk-/Bremsgriff bis zum Einschnappen in die Rahmenöffnungen ein.
- 2) Danach ist er fest zu ergreifen.
- 3) Die Wagenkonstruktion wird dabei nach unten gedrückt, sodass sie sich öffnet.



Anbringung der Hinterräder

- 1) Die Halterung an der linken Ecke festhalten.
- 2) Die Stange für die Feststellbremse einsetzen.
- 3) Mittels der Klammer sichern.



Anbringung der Hinterräder (Forts.)

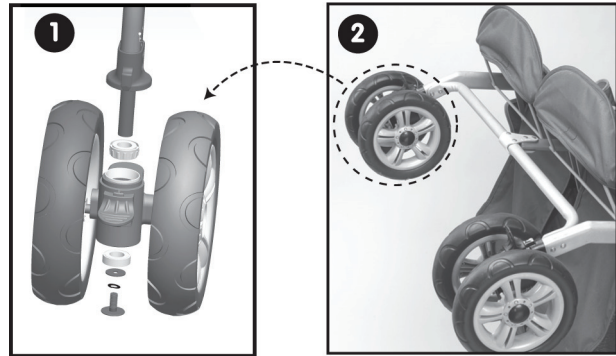
- 4) Die inneren Räder aufstecken.
- 5) Mittels der Klammer sichern.
- 6) Die rechte Haltevorrichtung ansetzen, das andere Ende der Bremsstange aufstecken und beide mit Klammern sichern (hier nicht gezeigt).
- 7) Die äußeren Räder links und rechts aufstecken.
- 8) So sieht die fertige Hinterachse aus.
- 9) Danach sind die Muffen auf den Wagenrahmen aufzustecken, bis sie einrasten.

Vergewissern Sie sich durch Ziehen an der Hinterachse, dass diese sicher sitzt.



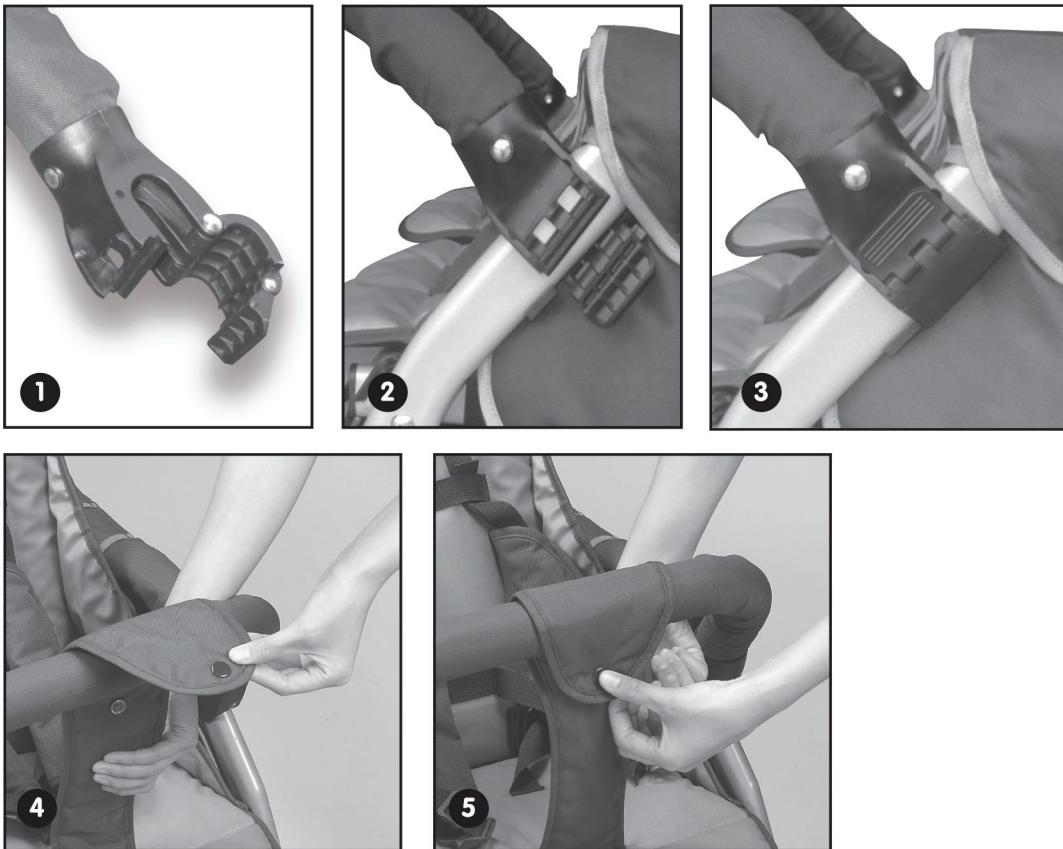
Anbringung der Vorderräder

- 1) Zunächst eine der Vorderrad-Einheiten mittels Muffe auf eines der vorderen Beine aufstecken.
- 2) Danach wird die andere Radeinheit aufgesteckt.
- 3) Durch Ziehen hat man sich zu vergewissern, dass die Radeinheiten festsitzen.



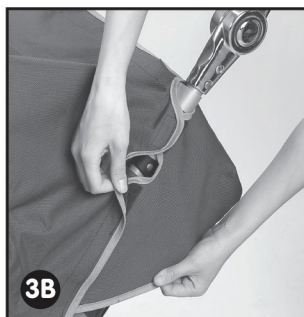
Anbau des Handbügels

- 1) Die Halteklauen an beiden Enden öffnen.
- 2) Diese so aufsetzen, dass sie sich über den schwarzen Knöpfen befinden.
- 3) Einschnappen lassen und Halteklauen schließen.
- 4) Stoffstreifen, die vor dem Herausrutschen schützen, um den Bügel legen.
- 5) Mittels Druckknopf sicher verschließen.



Anbringung des hinteren Verdecks

- 1) Die seitlichen Steckvorrichtungen mit denen der Wagenkonstruktion verbinden.
- 2) Den Stoff des Verdecks unter dem Lenk-/Bremsgriff hindurch ziehen.
- 3) Beiderseits am Rahmen befestigen.
- 4) Hinteres Verdeck entfalten.



Anbringung des vorderen Verdecks

- 1) Zunächst ein Ende des Verdeckrahmens in die Öffnung hinter den Vordersitzen stecken.
- 2) Das andere Ende an der gegenüberliegenden Seite einstecken.
- 3) Danach das Verdeck entfalten.



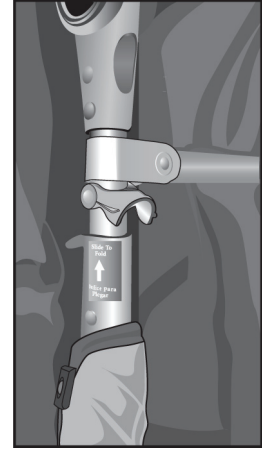
Auf- und Zusammenklappen des Kindersportwagens

Zusammenklappen

- Den Lenk-/Bremsgriff nach unten drücken.
- Das vordere Verdeck so weit nach vorn klappen, dass es auf dem Handbügel ruht.
- Beide Verriegelungen nach oben drücken.
- Den Kindersportwagen zusammendrücken und die Halteriemen befestigen.

Aufklappen

- Halten Sie den Wagen am Lenk-/Bremsgriff fest.
- Vom Körper weg auseinander drücken, wobei der hintere Rahmen mit dem Fuß zu halten ist.
- Den Griff zurückschnappen lassen, um die Position festzustellen.
- Den Lenk-/Bremsgriff bis zum hörbaren Einrasten des Kindersportwagens anheben.



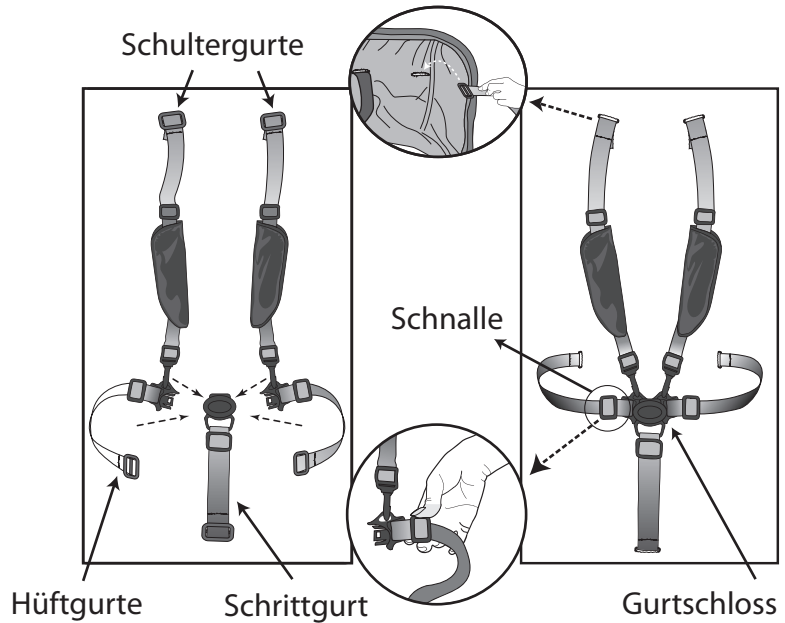
WARNHINWEISE

Schutz der Kinder vor Verletzungen durch Herausfallen oder Herausrutschen:

- Jedes Kind ist mit einem eng angelegten Gurt zu sichern.
- Die Kinder keinesfalls unbeaufsichtigt lassen.
- Beim Hineinsetzen und Herausnehmen der Kinder ist stets die Feststellbremse zu betätigen.
- Kinder dürfen nicht auf dem Kindersportwagen herumklettern oder auf den Sitzen stehen.

Anlegen des Gurtes

1. Zunächst muss das Kind korrekt sitzen.
2. Danach werden Schulter- und Hüftgurte angelegt, damit das Kind gesichert ist.
3. Die Zungen im Gurtschloss (am Schrittgurt) einrasten lassen.
4. Die Gurte durch Ziehen der freien Enden durch die Schnallen fest anziehen.



Einstellen der Sitze

Den Griff für die Sitzverstellung betätigen und die Sitze in die gewünschte Höhe bringen.

Einstellen der Fußstützen

- Zum Absenken ist die Stütze anzuheben, sodass sie von den Haken freikommt.
- Zum Anheben ist die Fußstütze anzuheben und die Stützstange so zu drehen, dass sie unter den Haken sitzt.



Betätigung der Feststellbremse

- 1) Durch Treten der Feststellbremse wird die Hinterachse blockiert.
- 2) Vergewissern Sie sich, dass alle Räder blockiert sind.



An- und Abbau des vorderen Verdeckes

Anbau

- Das eine Ende des Verdeckes in die Öffnung auf der Armlehne stecken.
- Das Gleiche geschieht mit dem anderen Ende.

Abbau

- Das eine Ende eindrücken und den Rahmen an einer Seite abheben.
- Das Gleiche geschieht mit dem anderen Ende.

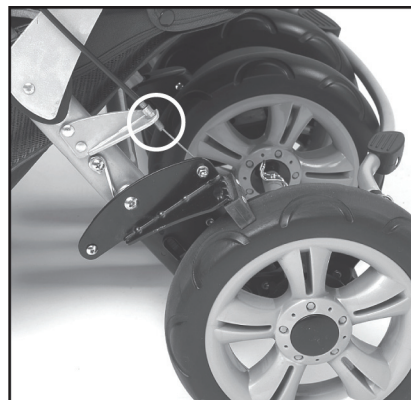
Betätigung der Bremse (Lenkgriff)

- 1) Die Feststellbremse lösen und den Griff nach unten drücken.
- 2) Zum Betätigen der Bremse den Griff loslassen.



Wenn der Kindersportwagen nicht ausreichend bremst, müssen die Bremsen angepasst werden.

- 1) Mittels Rollgabelschlüssel ist die Mutter der Stellschraube am Bremszug zu lösen.
 - 2) Diese ist zum Anziehen im Uhrzeigersinn und zum Lösen entgegen dem Uhrzeigersinn zu drehen.
 - 3) Festhalten und die Mutter wieder anziehen.
 - 4) Diese 3 Schritte sind auf der gegenüberliegenden Seite zu wiederholen.
- Bremse auf ordnungsgemäße Funktion überprüfen.**



Reinigen des Sitzkissens

- Kleinere Bereiche mit milder Seifenlösung reinigen.
- Nachspülen und abwischen bzw. trocknen lassen.

Reinigen des Kindersportwagens

- Die Stoffoberfläche und den Rahmen mit milder Seifenlösung reinigen.
- Nachspülen und abwischen bzw. trocknen lassen.

GARANTIE

Der Hersteller gewährt bei diesem Produkt eine einjährige Garantie auf Material- und Herstellfehler ab dem Kaufdatum, vorausgesetzt, es wurde vom Eigentümer entsprechend den Herstelleranweisungen benutzt. RABO hält sich stets an die geltende Gewährleistungspflicht, wenn diese länger als die Herstellergarantie dauert.

Die Garantie erstreckt sich nicht auf Schäden durch Missbrauch durch den Eigentümer/ Benutzer und erlischt, wenn technische Änderungen vorgenommen werden. Das Kaufdatum ist mittels Kassenzettel nachzuweisen. Bitte wenden Sie sich bezüglich Fragen zu Garantie an einen RABO-Händler in Ihrer Nähe.

ERSATZTEILE

Im Online-Shop von RABO können Sie Teile für Ihre RABO Kindersportwagen bestellen:
www.rabo-shop.com

RABO®

RABO Tricycles A/S
Nordensvej 2
DK-7000 Fredericia
DÄNEMARK

Tel. +45 7610 0029
Fax +45 7610 0039

www.rabo-tricycles.de