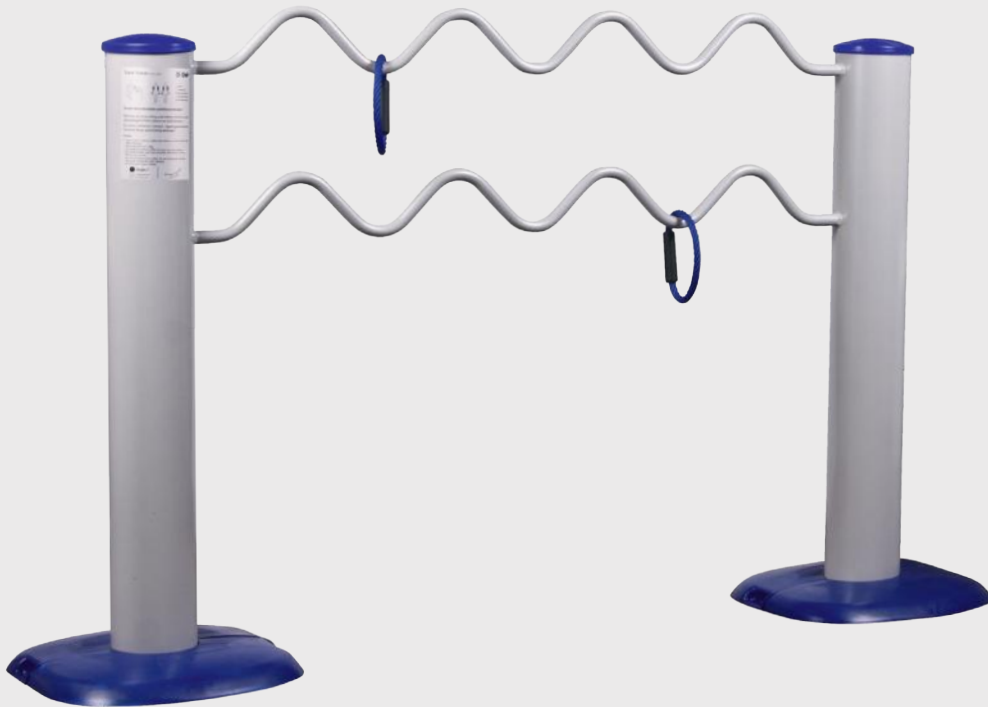


# SP 07 - Track Tracer

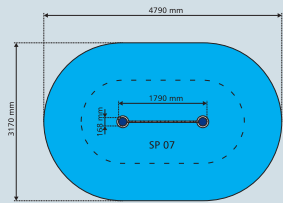
Art.Nr. 2874601



## Fördert die Koordination und Konzentration

Nehmen Sie einen Ring und führen Sie ihn so um das geschwungene Rohr, dass er dieses nicht berührt.


Für einen erhöhten Schwierigkeitsgrad können Sie beide Ringe gleichzeitig bewegen.



**Montage:**

Das Gerät wird komplett montiert angeliefert und bauseits mit dem zuvor einbetonierten Fundamentanker (Lieferumfang) verschraubt (eine Montageanleitung ist auf [www.saysu.de](http://www.saysu.de) bzw. auf Anfrage erhältlich). Die Abdeckung der Fundamentbefestigung erfolgt mit geeignetem Füllmaterial oder einer Kunststoffabdeckung (Zubehör). Für die Planung stehen 2D- und 3D-Daten zur Verfügung. Produktabbildungen können u. U. vom Original abweichen – Vorbehalt der technischen Modifikation.



<b>Länge:</b>	1790 mm
<b>Breite:</b>	168 mm
<b>Höhe:</b>	1290 mm
<b>Stellfläche:</b>	0,30 m <sup>2</sup>
<b>Benötigte Stellfläche:</b>	4790 x 3170 mm
<b>Volumen:</b>	0,39 m <sup>3</sup>
<b>Gewicht:</b>	51 kg
<b>Kunststoffteile:</b>	AW564, AR764 (Spritzverfahren) RAL 5002 (ultramarinblau) oder  RAL 2008 (hellrotorange)
<b>Rohrmaße:</b>	Durchmesser: 168 mm      Stärke: 4,5 mm 27 mm                      2,5 mm
<b>Metallteile:</b>	Stahl, zinkphosphatiert, pulverbeschichtet RAL 9006 (weißaluminium)

**Zertifikate:** TÜV und GS nach „DIN EN 16630:2015 Standortgebundene Fitnessgeräte im Außenbereich“

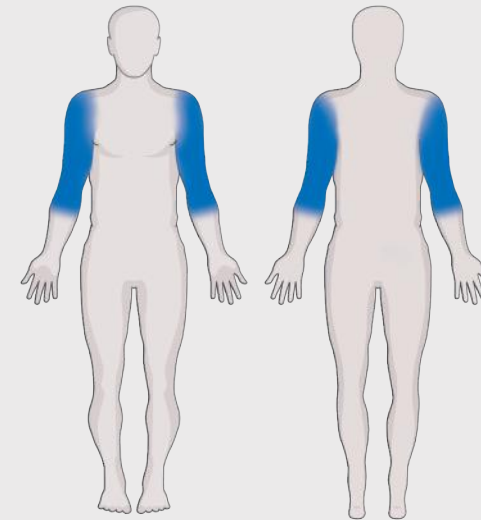
**Altersangabe:** Kinder unter 14 Jahren sollten die Geräte nur unter Aufsicht der Eltern benutzen

**Maximalgewicht:** 130 kg

**Sicherheitsabstand:** 1,50 m

**Fallhöhe:** < 0,6 m (möglicher Untergrund siehe DIN 79000:2012-05 Tab. 2 bzw. Montageanleitung)

**Sicherheitseinrichtung:** Nicht erforderlich



- Kraft
- Ausdauer
- Koordination
- Beweglichkeit
- Entspannung

Fördert die **Koordination** und **Konzentration**

**Funktion:** Ein Ring soll über einen geschwungenes Rohr geführt werden ohne dieses zu berühren

**Wirkung:** Förderung der Koordination und der Konzentration

**Personen:** 2 gleichzeitig