

Einbauanleitung für die Schwenkrollen-Einrichtung

Vielen Dank, dass Sie sich für ein **SPORT-THIEME** -Produkt entschieden haben. Damit Sie viel Freude, und somit eine gewährleistete Sicherheit für dieses Gerät haben, sollten Sie die Anleitung erst vollständig durchlesen, bevor Sie mit der Montage beginnen:

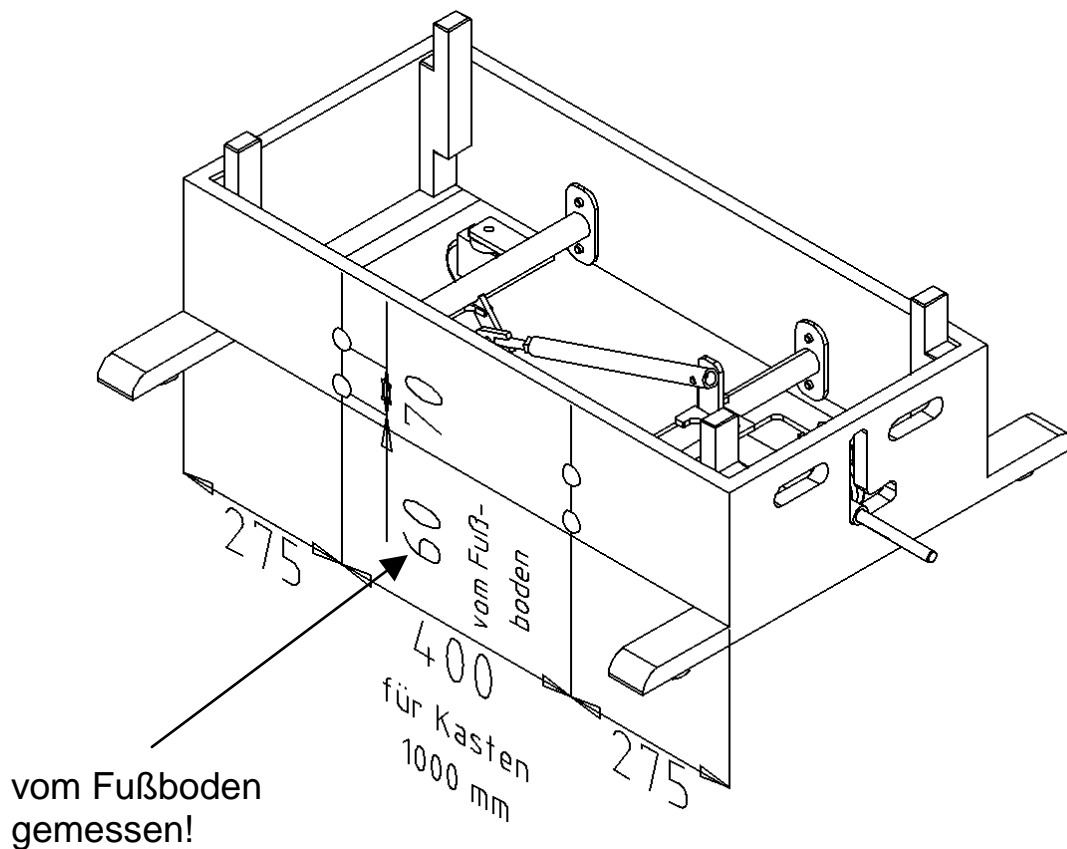


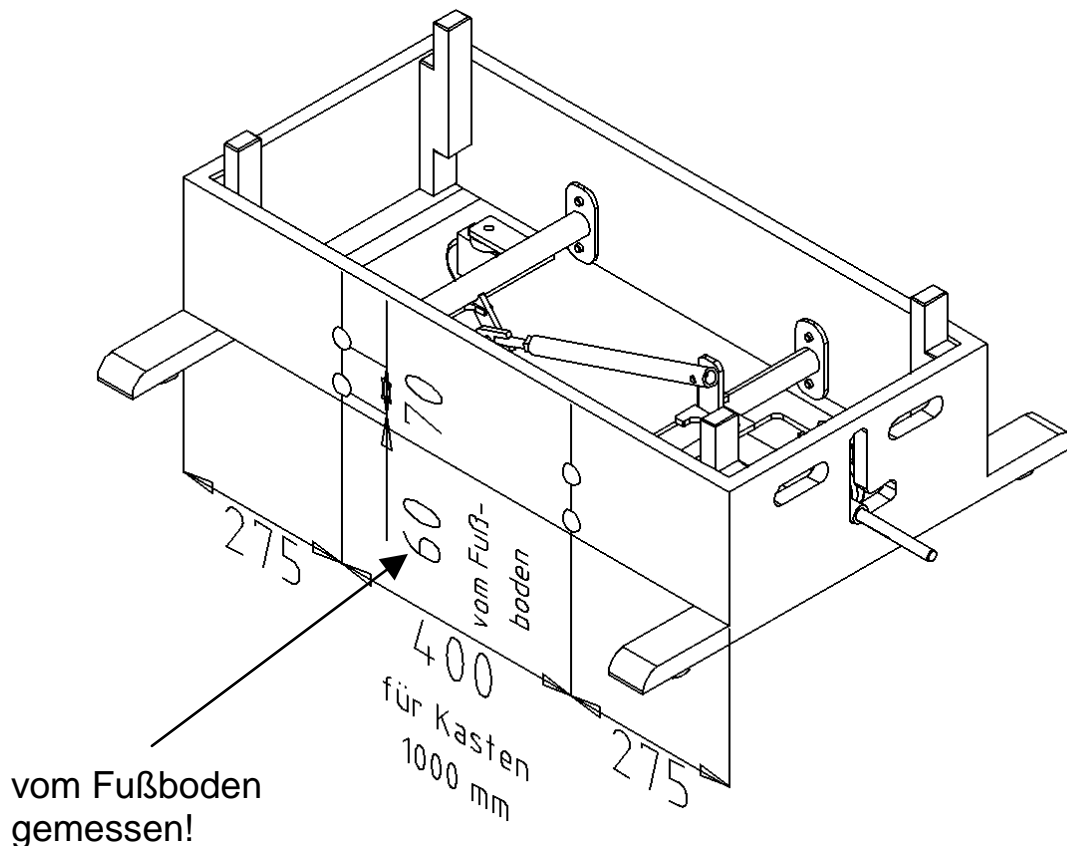
Abb. 1 Sport-Thieme Schwenkrolleneinrichtung für Sprungkästen

Im Lieferumfang sind enthalten:

<u>Pos.</u>	<u>Beschreibung</u>
1	vorderer Radsatz mit Teleskopgriff
2	hinterer Radsatz ohne Teleskopgriff
3	Verstellbares Verbindungsrohr
4	4 x Achslager
5	8 x Schlossschraube M 8 mit Stopmutter SW 13
6	2 x Teleskopgriff
7	2 x Sechskantschrauben M 8 mit Stopmutter SW 13

Benötigte Werkzeuge:

2 Maulschlüssel SW 13
1 Holzbohrer Ø 8,5 mm *
1 Stichsäge *

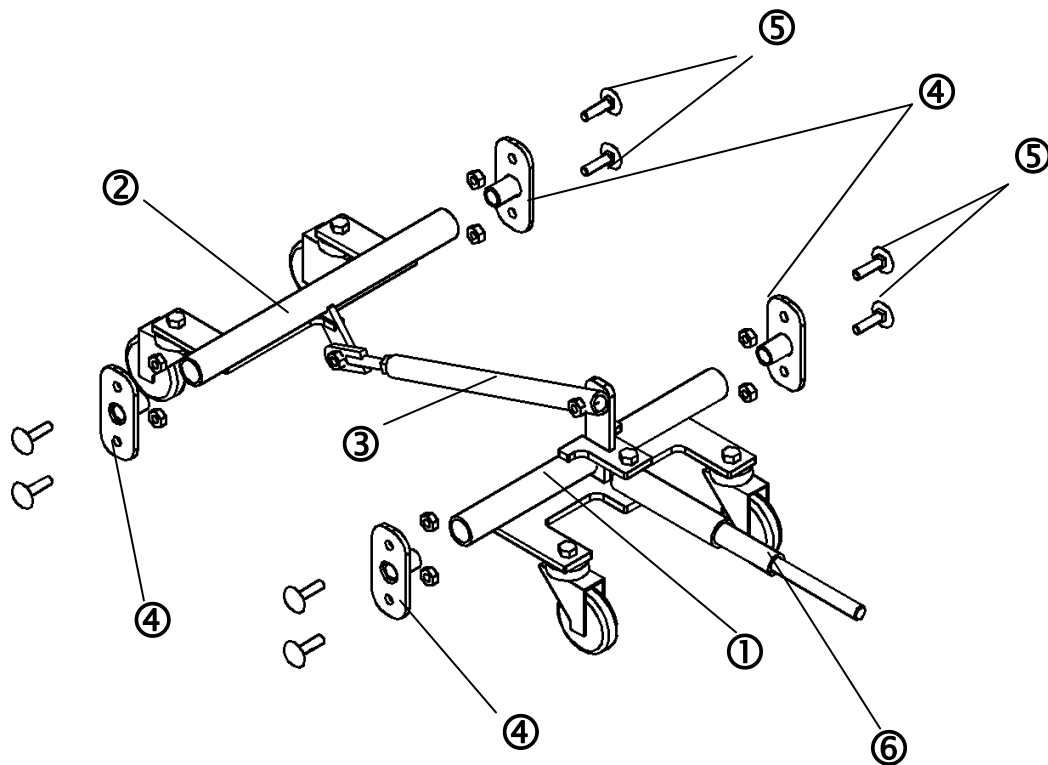


Montagereihenfolge

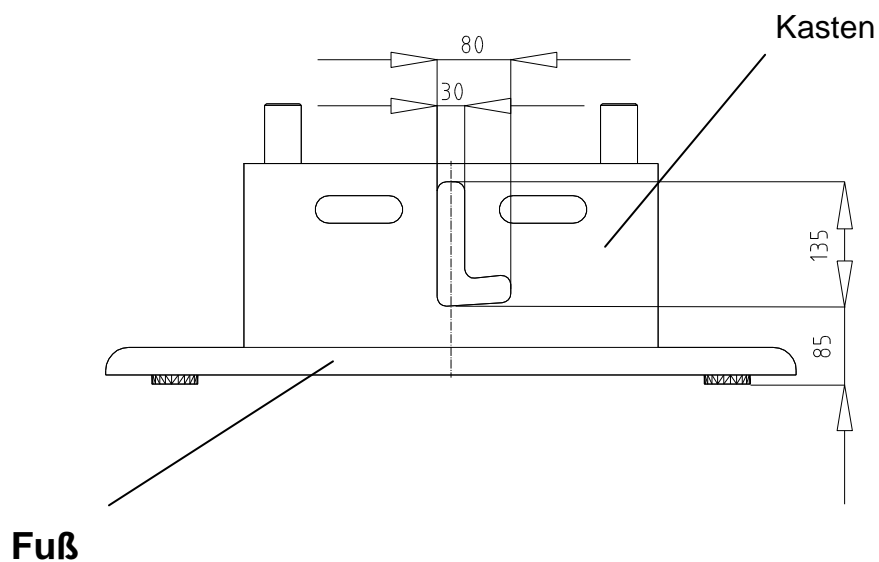
1. *Für unvorbereitete Kästen werden 8 Löcher Ø8,5 entsprechend der Abbildung an den Längswänden der Kastenunterteile angezeichnet und gebohrt.
2. *Anschließend wird der Ausschnitt an der Vorderwand entsprechend der Ansicht **A** angezeichnet und ausgesägt.
3. Die Achslager ④ in die Rohrenden der beiden Radsätze ① und ② stecken.
4. Radsätze ① und ② gemeinsam mit den Achslagern ④ in das Kastenunterteil legen. Dabei Teleskopgriff ⑥ in die dafür vorgesehene Aussparung stecken.
5. Mit den 8 Schlossschrauben ⑤ Radsätze ① und ② am Kastenunterteil verschrauben.
6. Verstellbares Verbindungsrohr ③ mittels Sechskantschrauben und Stopfmutter SW 13 ⑦ oben an Radsatz ① anschrauben.
7. Verdrehen Sie das Gewindeteil des Verbindungsrohres ③ soweit, dass im eingerasteten Zustand des Teleskopgriffes ⑥ die Rollen den Sprungkasten sicher ausheben und dieser verfahren werden kann.

8. Verbindungsrohr ③ mittels Sechskantschrauben und Stopfmutter an Radsatz ② anschrauben.

* Für Kästen, in denen noch keine Montagelöcher vorhanden sind.



Ansicht A



Achtung: Das Gerät nicht überlasten oder beklettern!



Wartungshinweise und Pflege

Hinweis: Führen Sie in regelmäßigen Abständen eine Sichtprüfung durch. Aufgrund unserer kontinuierlichen Qualitätsprüfung der Produkte können sich technische Änderungen ergeben, die zu geringfügigen Abweichungen in der Anleitung führen kann. Kontrollieren Sie regelmäßig die Schraubverbindungen auf ihren festen Sitz. Prüfen Sie das Gerät auf eventuelle Beschädigungen, und tauschen Sie verschlissene Teile aus. Überprüfen Sie den Zustand von Holzelementen, denn durch Nutzung können Absplitterungen oder andere Gebrauchsspuren entstehen. Achten Sie auf die Gängigkeit beweglicher Teile.

Für Fragen stehen wir Ihnen gerne zu Verfügung.

Ihr **Sport-Thieme** Team