

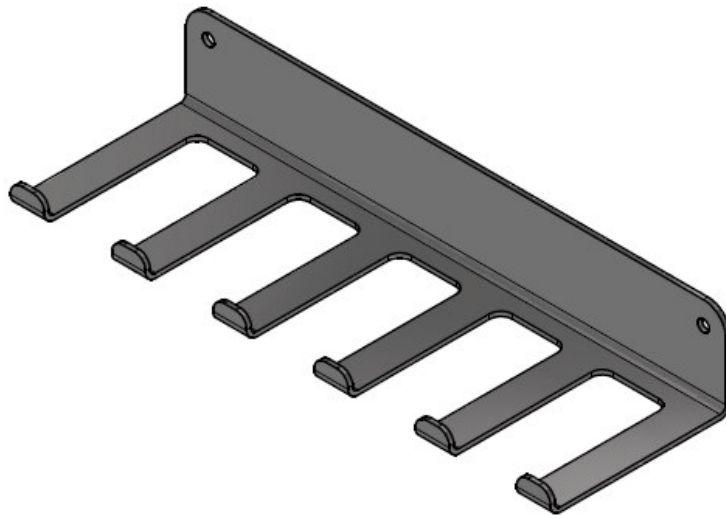
# Sport-Thieme

## Aufhängevorrichtung für Springseile

**Vielen Dank, dass Sie sich für ein Sport-Thieme Produkt entschieden haben!**

Damit Sie viel Freude an diesem Produkt haben und die Sicherheit gewährleistet ist, sollten Sie diese Anleitung vor dem Gebrauch zunächst vollständig durchlesen.

Bewahren Sie die Anleitung gut auf. Für Fragen und Wünsche stehen wir Ihnen gerne zur Verfügung.



**Abbildung 1:** Springseil-Aufhängevorrichtung

### Produktbeschreibung

#### Verwendungszweck:

Dieses Produkt ist nur für den bestimmungsgemäßen Gebrauch zu verwenden. Missbrauch jeglicher Art führt zur Beeinträchtigung der Sicherheit und zum Verlust der Gewährleistung!

**Maße:** Länge: 48 cm, Ausladung: 16 cm

**Gewicht:** 1,5 kg



**Achtung!**

- Den Artikel nicht überlasten oder beklettern!
- Scharfe Kanten können die Oberfläche beschädigen!

#### Modifikation von Produkten:

Modifikation jeglicher Art führt zur Beeinträchtigung der Sicherheit und zum Verlust der Gewährleistung!

**SPORT-THIEME®**  
Schulsport · Vereinssport · Fitness · Therapie

*Wir sind Ihr Team!*

Sport-Thieme GmbH · 38367 Grasleben · [www.sport-thieme.de](http://www.sport-thieme.de)  
Tel. 053 57-18181 · Fax 053 57-18190 · [info@sport-thieme.de](mailto:info@sport-thieme.de)

## Montage

**Benötigte Werkzeuge:** Bohrer 10, Schraubenschlüssel SW 13

**Benötigte Personenzahl:** 1

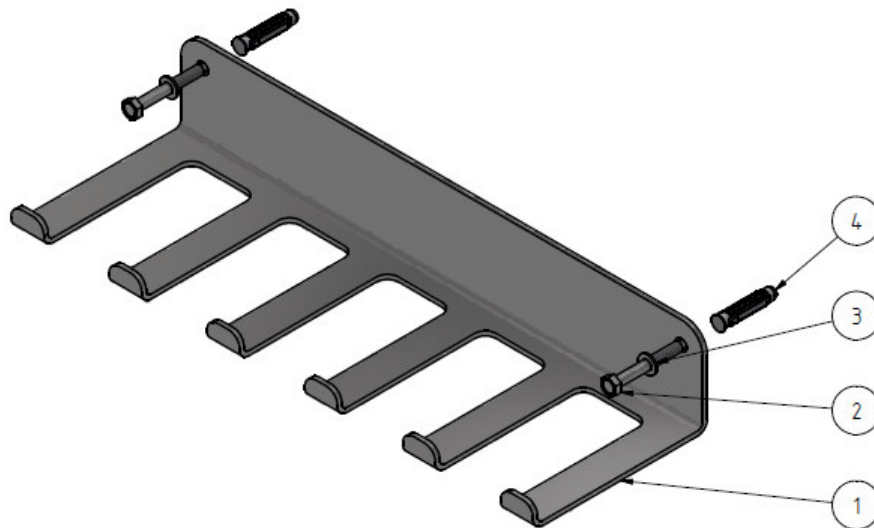
**Benötigte Zeit:** 20 min

### Wandmontage:

Bevor Sie den Artikel montieren, sollten Sie die Wand prüfen, an der es befestigt werden soll. Dieses ist für die Montage auf Beton, Mauerziegel, Sandstein, Gasbeton und Holz geeignet. Achten Sie darauf, keine statisch tragenden Gebäudeteile anzubohren. Wenn Sie sich nicht sicher sind, dass die Wand die Kräfte aufnimmt, konsultieren Sie bitte einen Statiker.

### Stückliste:

Position	Anzahl	Beschreibung
1	1	Springseil-Aufhängevorrichtung
2	2	Sechskant-Holzschraube 8x70
3	2	Unterlegscheibe 8,5
4	2	Kunststoffdübel GD 10x60



**Abbildung 2:** Springseil-Aufhängevorrichtung

### Montageschritt 1

Positionieren Sie die Aufhängevorrichtung in der gewünschten Höhe an der Wand und zeichnen die Bohrlöcher an. Der Lochabstand beträgt 44 cm.

### Montageschritt 2

Anschließend bohren Sie die beiden Befestigungslöcher und stecken die Dübel hinein. Mittels Sechskant-Holzschraube und Scheibe wird dann die Springseil-Aufhängevorrichtung an die Wand geschraubt.

## Wartungshinweise und Pflege / Zusatzinformationen

### Hinweise zur regelmäßigen Kontrolle:

- Führen Sie in regelmäßigen Abständen eine Sichtprüfung durch.
- Aufgrund unserer kontinuierlichen Qualitätsprüfung der Produkte können sich technische Änderungen ergeben, die zu geringfügigen Abweichungen in der Anleitung führen.
- Kontrollieren Sie regelmäßig die Schraubverbindungen auf ihren festen Sitz.
- Prüfen Sie den Artikel auf eventuelle Beschädigungen und tauschen Sie verschlissene Teile aus.

Bei Fragen stehen wir Ihnen gerne zur Verfügung.

**Ihr Sport-Thieme Team**