

Sport-Thieme Basketball-Wandanlage „Fair Play Outdoor“

Vielen Dank, dass Sie sich für ein Sport-Thieme Produkt entschieden haben!

Damit Sie viel Freude an diesem Produkt haben und die Sicherheit gewährleistet ist, sollten Sie diese Anleitung vor dem Gebrauch zunächst vollständig durchlesen.

Bewahren Sie die Anleitung gut auf. Für Fragen und Wünsche stehen wir Ihnen gerne zur Verfügung.

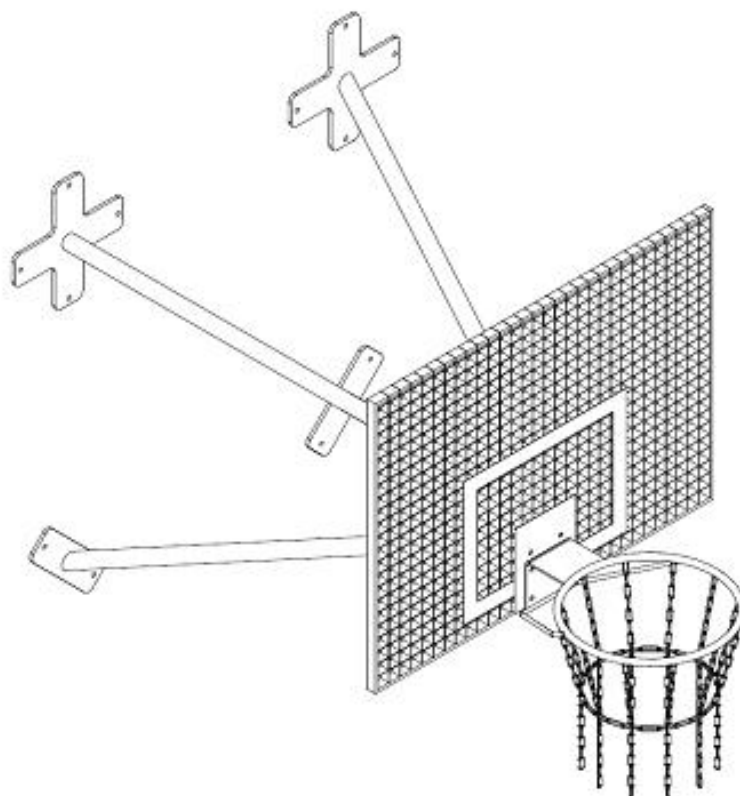


Abbildung 1: Sport-Thieme Basketball-Wandanlage Outdoor

Produktbeschreibung

Verwendungszweck:

Dieses Produkt ist nur für den bestimmungsgemäßen Gebrauch zu verwenden. Missbrauch jeglicher Art führt zur Beeinträchtigung der Sicherheit und zum Verlust der Gewährleistung!

Diese BB-Wandanlage ist für die Montage im Freien vorgesehen und besitzt eine Ausladung von 1,20 m. Entsprechend der Angaben des Statikers sind die Dübel auszuwählen. Alle verwendeten Materialien sind feuerverzinkt bzw. aus Aluminium und somit wetterfest.

Maße (LxB): Träger: 140x133 cm, Basketballbrett: 120x90 cm

Gewicht: 67 kg

Maximale Belastbarkeit:

SPORT-THIEME®

Schulsport · Vereinssport · Fitness · Therapie

Wir sind Ihr Team!

Sport-Thieme GmbH · 38367 Grasleben · www.sport-thieme.de
Tel. 053 57-18181 · Fax 053 57-18190 · info@sport-thieme.de

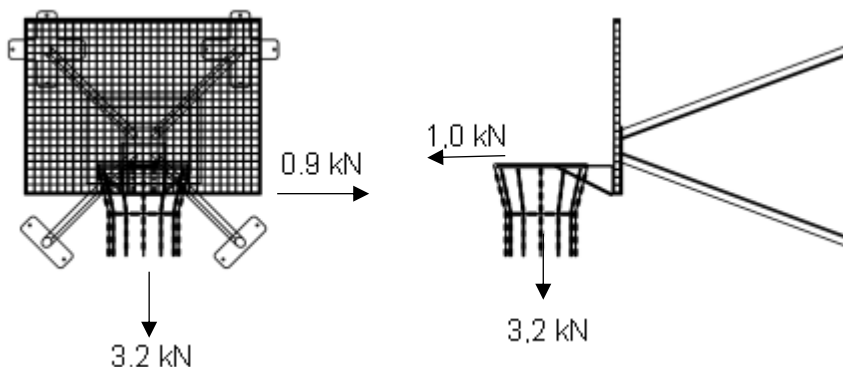


Abbildung 2: Belastung nach DIN 7899



Achtung!

- Da es sich bei dem Artikel um ein sicherheitsrelevantes Teil handelt, sollten alle Arbeiten sorgfältig durch Fachpersonal ausgeführt werden!
- Den Artikel nicht überlasten oder beklettern!
- Es ist darauf zu achten, dass sich kein Spieler an den Korb hängt!

Modifikation von Produkten:

Modifikation jeglicher Art führt zur Beeinträchtigung der Sicherheit und zum Verlust der Gewährleistung!

Montage

Benötigte Werkzeuge: Schraubenschlüssel SW 17, Bohrmaschine

Benötigte Personenzahl: mind. 2

Benötigte Zeit: 90 min

Wand

Bevor Sie den Artikel montieren, sollten Sie die Wand prüfen, an der er befestigt werden soll. Es sollte eine massive tragende Wand sein (Vollziegel, Kalksandstein, Stahlbeton oder Holzbalken), welche die geforderten Zugkräfte der Befestigungselemente sicher aufnehmen kann. Achten Sie darauf, keine statisch tragenden Gebäudeteile anzubohren. Wenn Sie sich nicht sicher sind, dass die Wand die Kräfte aufnimmt, konsultieren Sie bitte einen Statiker.

Befestigungsmaterial:

Verwenden Sie je nach Beschaffenheit Ihrer Wand entsprechendes Befestigungsmaterial.

Stückliste:

Position	Stück	Bezeichnung
1	1	Wandgerüst für Outdoor, Art.-Nr.: 116 4826
2	1	Dämpfungszwischenlage
3	1	Basketball-Zielbrett, Aluminiumprofil, Art.-Nr.: 117 3707
4	1	Basketball-Zielbrett, Gittergewebe, Art.-Nr.: 116 4608
5a	1	Basketballkorb "Outdoor", verzinkt", Art.-Nr.: 1173909
5b	1	Basketballkorb "Outdoor, abklappbar" verz., Art.-Nr.: 116 0606
6	1	Kettennetz, verzinkt, Art.-Nr.: 117 4003
7	4	Maschinenschraube M10 x 70
8	10	Unterlegscheibe Ø 11
9	4	Mutter M10

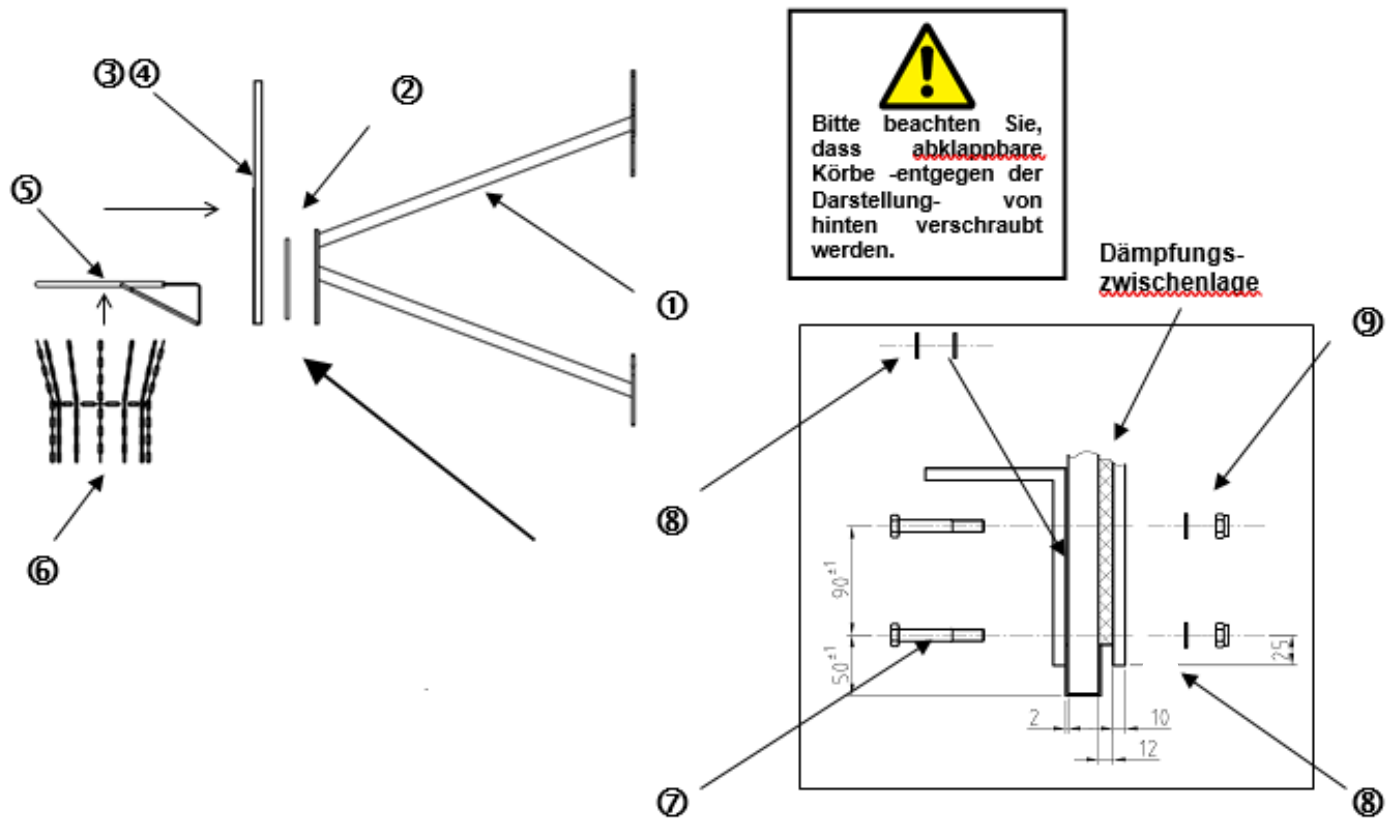


Abbildung 3: Montage

Hinweis:

Das Basketballbrett (3 oder 4) und Korb (5a; 5b) entsprechend der Abbildung 3 mit Maschinenschrauben 10 x 70 anschrauben. Dabei ist die Dämpfungszwischenlage (2) als Dämmung zwischen der Schraubplatte (fest am Wandgerüst) und dem Basketballbrett vorgesehen. Die mitgelieferten Unterlegscheiben als Ausgleich ebenfalls wie in Abbildung 3 angegeben zwischen Korb und Brett einfügen.

Das Aluminiumbrett ist nicht vorgebohrt und muss vor der Montage gebohrt werden.

Achtung: Die Unterkante der Anschraubplatte des Korbes (5) muss mit der Brettunterkante (3 oder 4) abschließen!

Montageschritt 1

Die Anlage entspricht konstruktiv der vorher genannten Anlage 116 4839 u. 116 4855.

Es wird hier ein geräuscharmes Zielbrett (4) aus feuerverzinktem Stahldrahtgewebe (Gitterrost) eingesetzt.

Der Unterschied in der Montage besteht darin, dass die Unterlegscheiben (8) entfallen können.

Montageschritt 2

Die Bohrungen, wie auf Abbildung 5 dargestellt, finden Anwendung bei dem Aluminium-Zielbrett der Größe 120 x 90 cm.

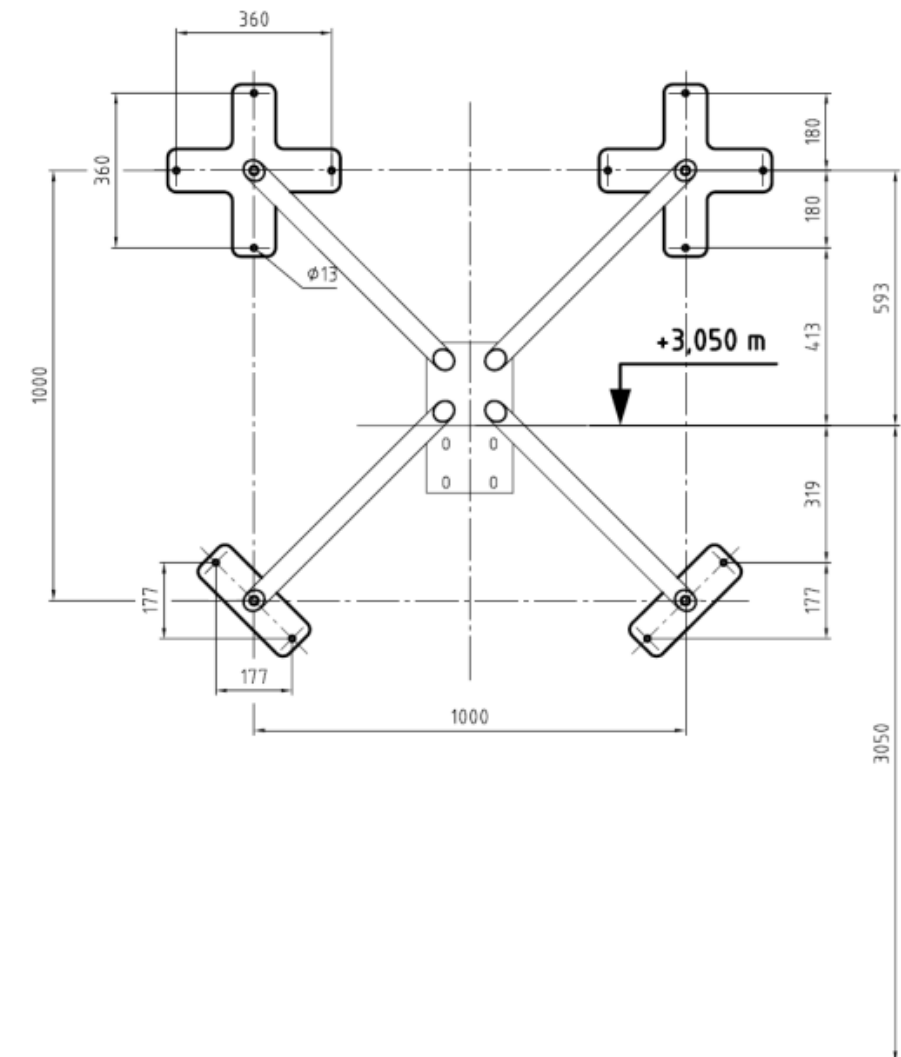


Abbildung 4: Verankerungsplan

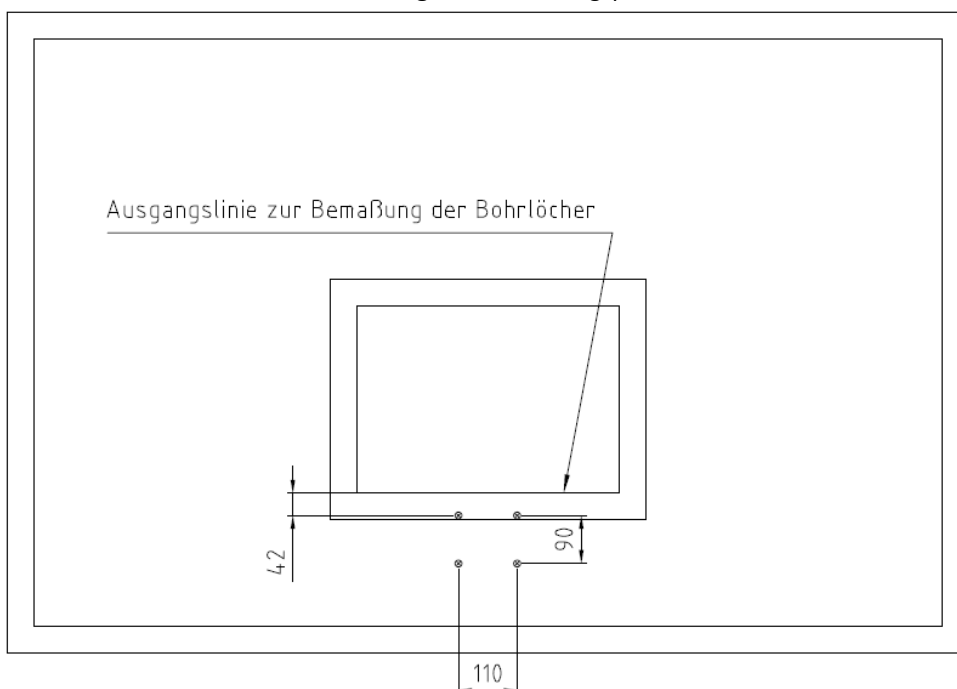


Abbildung 5: Bohrmaße

Wartungshinweise und Pflege / Zusatzinformationen

Hinweise zur regelmäßigen Kontrolle:

- Führen Sie in regelmäßigen Abständen eine Sichtprüfung durch.
- Aufgrund unserer kontinuierlichen Qualitätsprüfung der Produkte können sich technische Änderungen ergeben, die zu geringfügigen Abweichungen in der Anleitung führen.
- Kontrollieren Sie regelmäßig die Schraubverbindungen auf ihren festen Sitz.
- Prüfen Sie den Artikel auf eventuelle Beschädigungen und tauschen Sie verschlissene Teile aus.

Wartungsarbeiten:

- Der Artikel sollte jährlich einer Sicherheitsrevision durch eine Fachfirma unterzogen werden.
- Kontakt für Wartung:

	SPORT GERÄTE SERVICE	✓ Revision ✓ Wartung ✓ Reparatur
		 05357 18181
		 sgs@sport-thieme.de

Bei Fragen stehen wir Ihnen gerne zur Verfügung.

Ihr Sport-Thieme Team