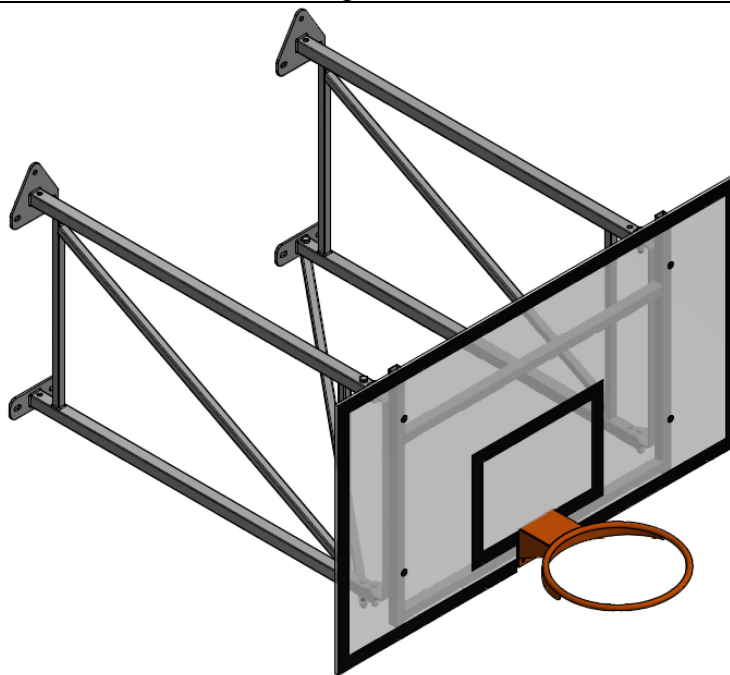


## Bedienungsanleitung für das Basketball-Wandgerüst, starre Ausführung

Vielen Dank, dass Sie sich für ein Sport-Thieme-Produkt entschieden haben. Damit Sie viel Freude, und somit eine gewährleistete Sicherheit für dieses Gerät haben, sollten Sie die Anleitung erst vollständig durchlesen, bevor Sie mit der Montage beginnen:

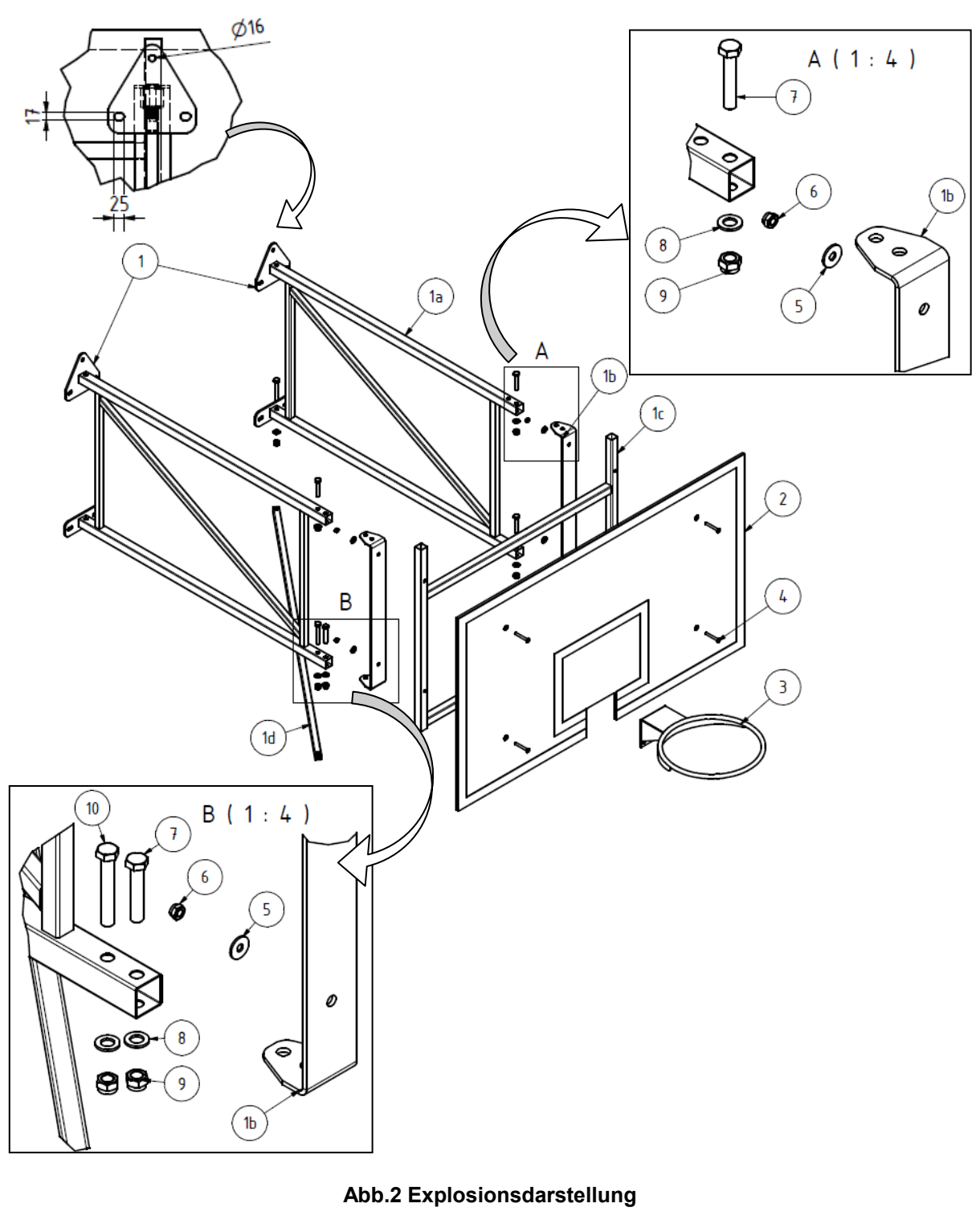


**Abb.1 Sport-Thieme Basketball-Wandgerüst, starre Ausführung**

### 1. Stückliste

<u>Pos.</u>	<u>Anzahl</u>	<u>Bezeichnung</u>	
1	1	Basketballwandanlage starr	
1a	2	Ausleger	
1b	2	Korbadapter	
1c	1	Brettrahmen	
1d	1	Querstrebe	
2	1	Zielbrett	<i>nicht im Lieferumfang enthalten</i>
3	1	Korb	<i>nicht im Lieferumfang enthalten</i>
4	4	Senkschrauben mit Innensechskant	DIN 7991 - M10x70
5	4	Unterlegscheibe	DIN 9021 - 10,5
6	4	Sechskantmutter	DIN 985 - M10 x 1
7	4	Sechskantschraube	DIN 931-1 - M16 x 80
8	6	Unterlegscheibe	DIN 125 - A 17
9	6	Sechskantmutter	DIN 985 - M16 x 1,5
10	2	Sechskantschraube	DIN 931-1 - M16 x 100

**Explosionsdarstellung**



## 2. Montageschritte

### Schritt 1

Montieren Sie die Ausleger (1a) an die dafür vorgesehene Wand.

### Schritt 2

Verbinden Sie die beiden Ausleger mit der Querstrebe (1d), verwenden Sie dazu die mitgelieferten Schrauben, Scheiben und Muttern (8; 9; 10).

### Schritt 3

Schrauben Sie, mit Hilfe der Schrauben (7; 8; 9) die Korbadapter (1b) an die Ausleger.

### Schritt 4

Der Brettrahmen (1c) kann nun zusammen mit einem Basketballzielbrett an die Korbadapter (1b) geschraubt werden.

## 3. Zusatzinformationen

Wand/ Deckenmontage:	Verwenden Sie je nach Beschaffenheit Ihrer Wand entsprechendes Befestigungsmaterial und verschrauben damit die Wandhalter mit der Wand.
Lastangaben:	Die Lastangaben sind der Abbildung 3 zu entnehmen. Bauseitige Vorkehrungen zum Geräteeinbau nach DIN 18032! Lasten nach DIN 18032 und DIN EN 1270.
max. Belastung:	300 kg
Verwendungszweck:	Dieses Produkt ist nur für den bestimmungsgemäßen Gebrauch zu verwenden

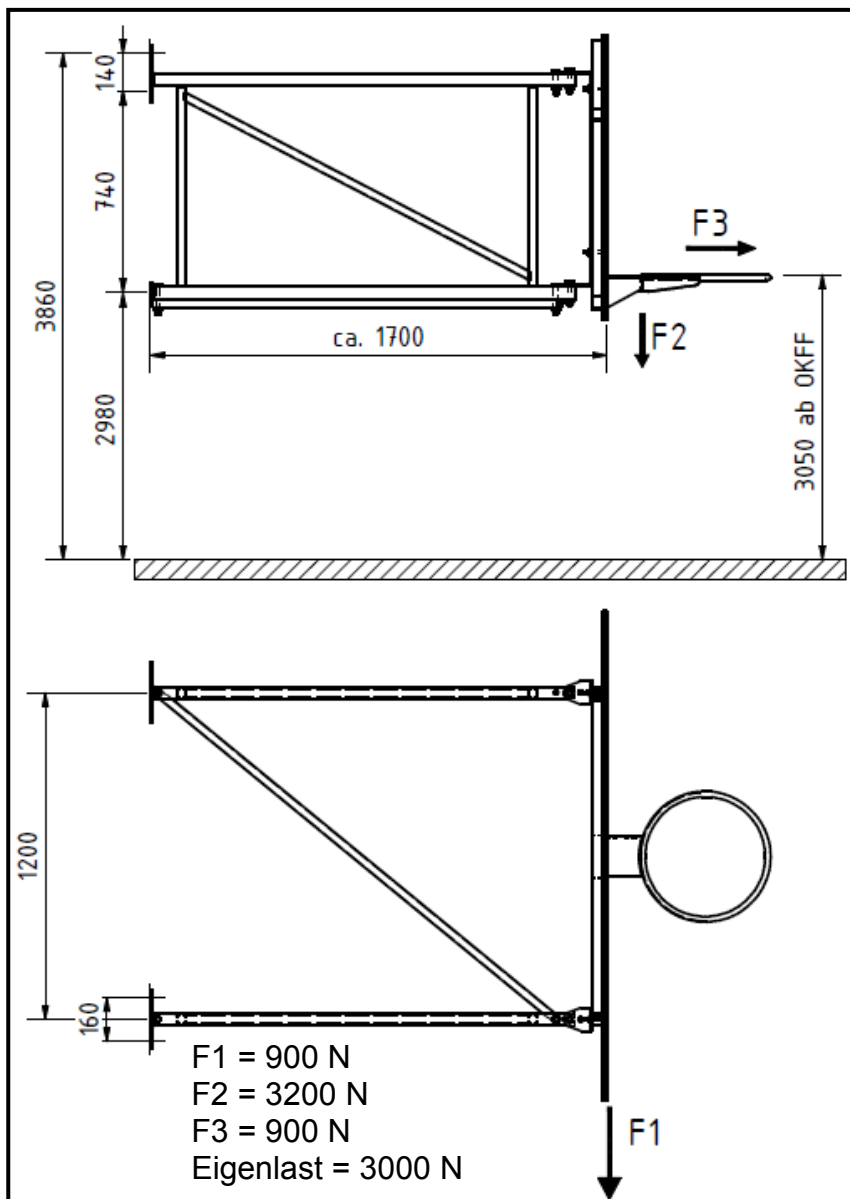


Abb.3 Maße und Lastangaben

#### 4. Wartungshinweise und Pflege

	Führen Sie in regelmäßigen Abständen eine Sichtprüfung durch.
	Aufgrund unserer kontinuierlichen Qualitätsprüfung der Produkte können sich technische Änderungen ergeben, die zu geringfügigen Abweichungen in der Anleitung führen.
	Kontrollieren Sie regelmäßig die Schraubverbindungen auf ihren festen Sitz.
	Prüfen Sie das Gerät auf eventuelle Beschädigungen, und tauschen Sie verschlissene Teile aus.

Bei Fragen stehen wir Ihnen gerne zu Verfügung.  
 Ihr **Sport-Thieme** Team