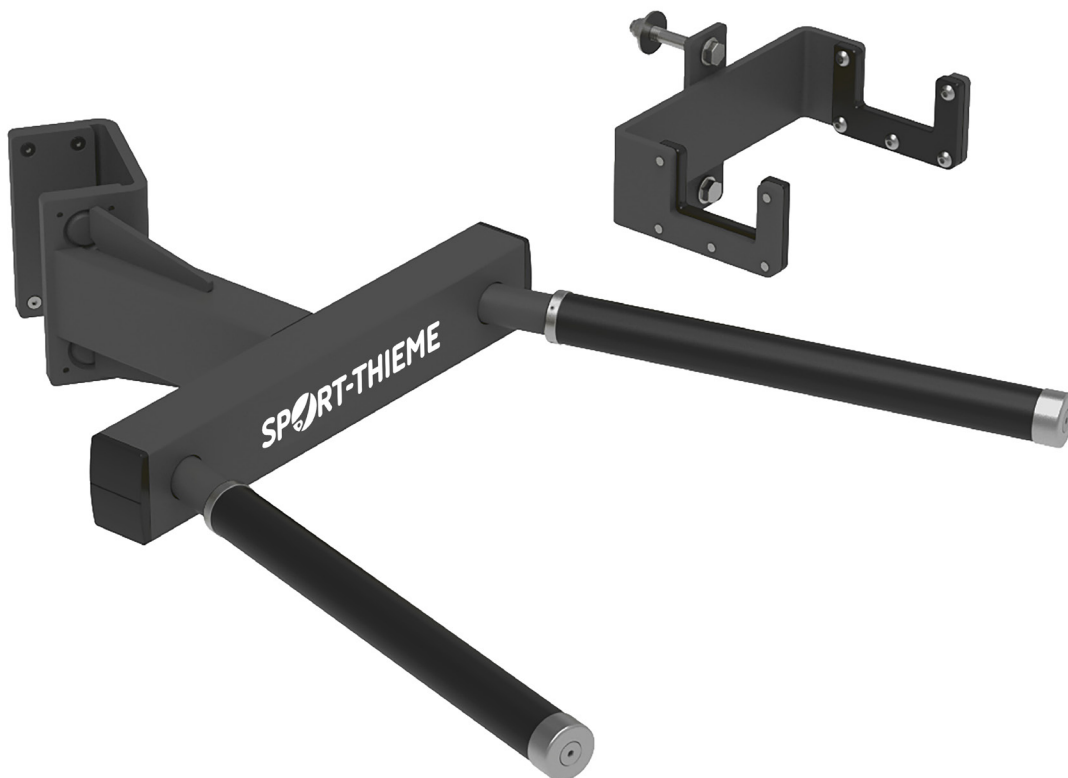


# Sport-Thieme Dipstange für Multi-Rack „Pro 800“ und „800“

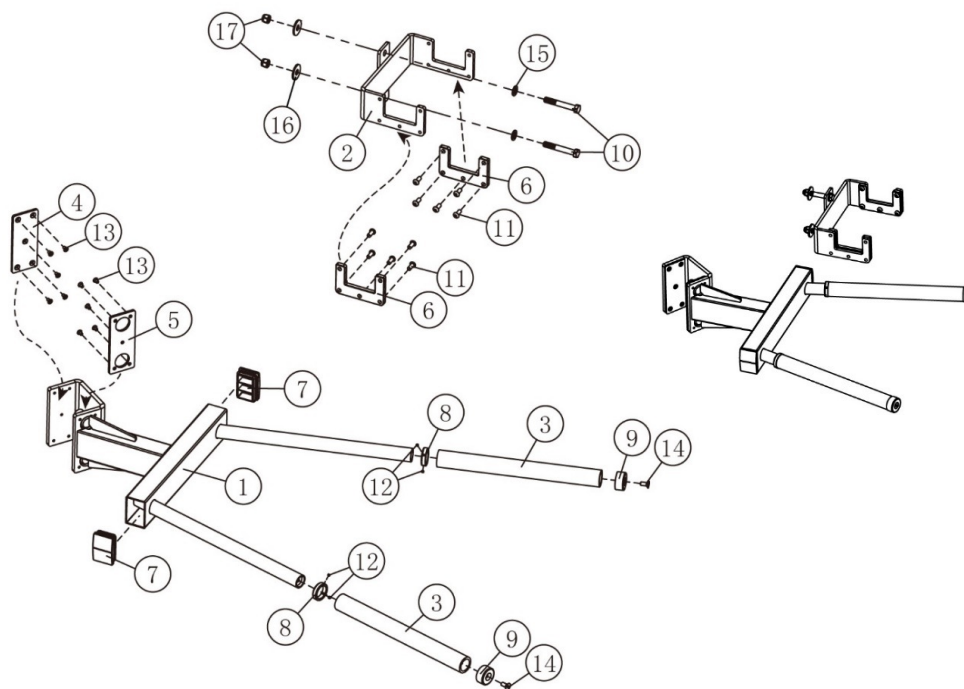
**Vielen Dank, dass Sie sich für ein Sport-Thieme Produkt entschieden haben!**

Damit Sie viel Freude an diesem Produkt haben und die Sicherheit gewährleistet ist, sollten Sie diese Anleitung vor dem Gebrauch zunächst vollständig durchlesen. Bewahren Sie die Anleitung gut auf. Für Fragen und Wünsche stehen wir Ihnen gerne zur Verfügung.



## Lieferumfang

Nr.	Beschreibung	Menge
1	Doppelstangen	1
2	Haken	1
3	Griffabdeckung, $\varnothing 30 \times 65 \times 385$ mm	2
4	Rückenplatte, Nylon, $66 \times 160$ mm	1
5	Rückenplatte mit zwei runden Löchern, Nylon, $66 \times 160$ mm	1
6	Pufferplatte für Haken	2
7	Rechteckiger Stopfen, $75 \times 50$ mm	2
8	Aluminium-Sicherungsring	2
9	Aluminium-Endkappe mit versenktem Mittelloch	2
10	Sechskantschraube, M12x80 mm	2
11	Schraube mit Senkkopf und Innensechskant, $5/16" \times 3/4"$	10
12	Innensechskantschraube, M5x4 mm Länge	4
13	Flachkopfschraube mit Innensechskant, M6x10 mm	10
14	Flachkopfschraube mit Innensechskant, $5/16" \times 3/4"$	2
15	Unterlegscheibe, $\varnothing 12$	2
16	Große Unterlegscheibe, $\varnothing 12$	2
17	Sechskant-Sicherungsmutter, M12	2



## Benötigtes Werkzeug

- Innensechskantschlüssel (verschiedene Größen)
- Schraubenschlüssel (für M12)

## 1. Vorbereitung

- Legen Sie alle Teile übersichtlich aus.
- Kontrollieren Sie die Vollständigkeit anhand der Teileliste.

## 2. Montage der Doppelstangen

- Befestigen Sie die Doppelstangen (1) an den Rückenplatten (4) und (5) mit den Sechskantschrauben (10) und den Sechskant-Sicherungsmuttern (17).
- Verwenden Sie dabei die Unterlegscheiben (15) und (16) zur Stabilisierung.

## 3. Anbringung der Haken

- Montieren Sie den Haken (2) an der Rückenplatte mit den Flachkopfschrauben (14) und sichern Sie ihn mit den Pufferplatten (6).

## 4. Installation der Griffabdeckungen

- Schieben Sie die Griffabdeckungen (3) über die Doppelstangen.
- Fixieren Sie diese mit den Innensechskantschrauben (12).

## 5. Abschluss der Montage

- Setzen Sie die Aluminium-Sicherungsringe (8) und die Aluminium-Endkappen (9) auf die Enden der Stangen.
- Schließen Sie die offenen Enden mit den rechteckigen Stopfen (7).

## 6. Prüfung

- Ziehen Sie alle Schrauben fest an.
- Kontrollieren Sie die Stabilität und den sicheren Sitz aller Bauteile.

### Hinweis:

**Überprüfen Sie regelmäßig alle Verbindungselemente auf festen Sitz, um die Sicherheit zu gewährleisten.**