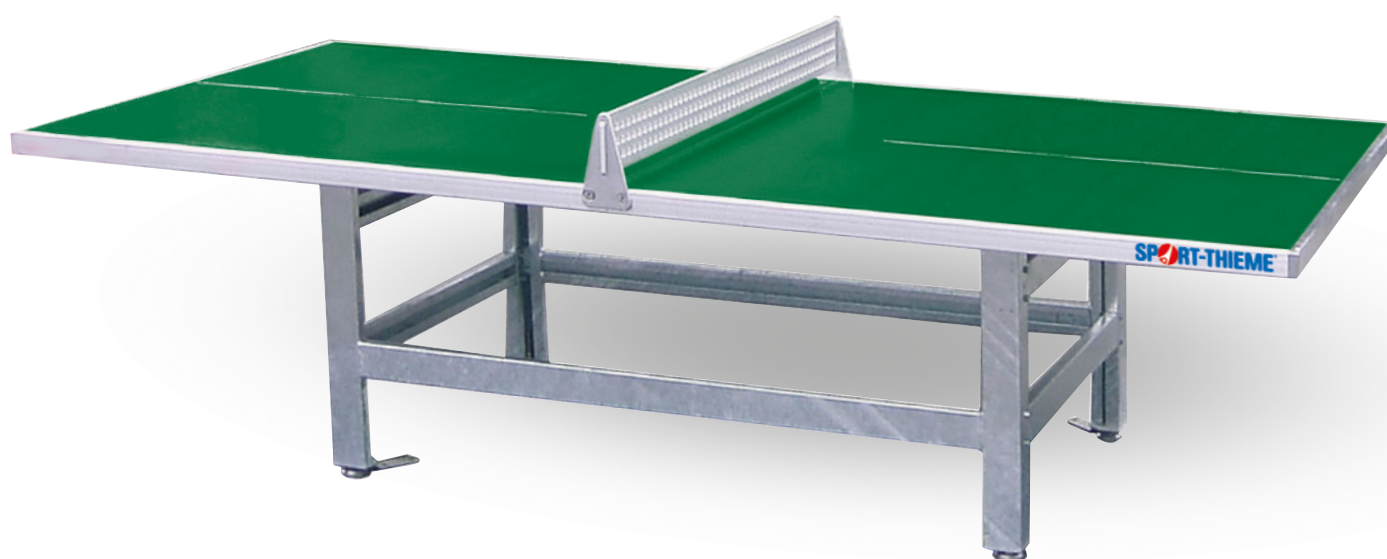


Sport-Thieme Polymerbeton-Tischtennisplatte „Standard“

Vielen Dank, dass Sie sich für ein Sport-Thieme Produkt entschieden haben!

Damit Sie viel Freude an diesem Artikel haben und die Sicherheit gewährleistet ist, sollten Sie diese Anleitung zunächst vollständig durchlesen, bevor Sie mit der Montage beginnen.

Für Fragen und Wünsche stehen wir Ihnen gerne zur Verfügung.



Lieferhinweise

- Überprüfen Sie die Sendung umgehend auf mögliche Transportschäden und melden Sie diese sofort.
- Stellen Sie beim Durchtrennen der Paletten-Umreifungsbänder sicher, dass die Elemente dabei nicht von der Palette kippen.
- 30 mm Platte: Das Gesamtgewicht der Palette beträgt 310 kg, das schwerste Teil wiegt 130 kg.
- 45 mm Platte: Das Gesamtgewicht der Palette beträgt 410 kg, das schwerste Teil wiegt 180 kg.

Die Lieferung besteht aus:

- 2 langen und 4 kurzen Unterbauteilen
- 2 Plattenhälften
- optional Aluminiumnetz mit 2 Netzhaltern
- Schrauben, Muttern, Unterlegscheiben
- 2 Stahllaschen mit Schrauben und Dübeln für die Bodenbefestigung
- Kunststoffausgleichskeile



Abb. 1



Abb. 2



Abb. 3



Abb. 4

Montageanleitung

- Abb. 1:** Bringen Sie die 6 Unterbauteile auf den Platz wo der Tisch aufgebaut werden soll. Richten Sie das 1. lange Unterbauteil auf und fügen Sie die vier kurzen Streben mit den Sechskantschrauben M8x50 hinzu. Montieren Sie das zweite lange Unterbauteil.
- Abb. 2:** Schrauben Sie die beiden Laschen zur Bodenbefestigung diagonal in die Füße des Unterbaus. Richten Sie dann den Unterbau rechtwinklig aus (Diagonalen gleich lang). Verdübeln Sie den Unterbau mit den Holzschrauben 8x60 im Boden.
- Abb. 3:** Heben Sie beide Plattenhälften auf den Unterbau. Richten Sie die Plattenhälften aus. Sollte ein Höhenversatz zwischen den beiden Plattenhälften bestehen, gleichen Sie diesen mittels der Kunststoffausgleichkeile, platziert zwischen Unterbau und Plattenhälfte, aus.
Verschrauben Sie die Plattenhälften durch die Längsträger des Unterbaus mit den M8x16 Innensechskant-Schrauben gefühlvoll.
- Abb. 4:** Montage des Alunetzes: Stecken Sie einen Netzhalter auf jede Seite des Netzes. Danach montieren Sie diese vormontierte Einheit mit den Senkkopfschrauben M10x25 an die beiden Plattenhälften.
Produktionsbedingt kann es zu einem Spalt zwischen den Plattenhälften kommen. Dieser hat keinen Einfluss auf die Langlebigkeit des Materials. Er ist folglich kein Reklamationsgrund.