

# Sport-Thieme® Safety Alu-Mini-Trainingstor

**Vielen Dank, dass Sie sich für ein Sport-Thieme Produkt entschieden haben!**

Damit Sie viel Freude an diesem Produkt haben, erhalten Sie im Folgenden wichtige Hinweise für die Sicherheit sowie den Gebrauch und die Wartung des Gerätes. Lesen Sie bitte diese Anleitung vollständig durch, bevor Sie mit der Montage bzw. Nutzung beginnen.



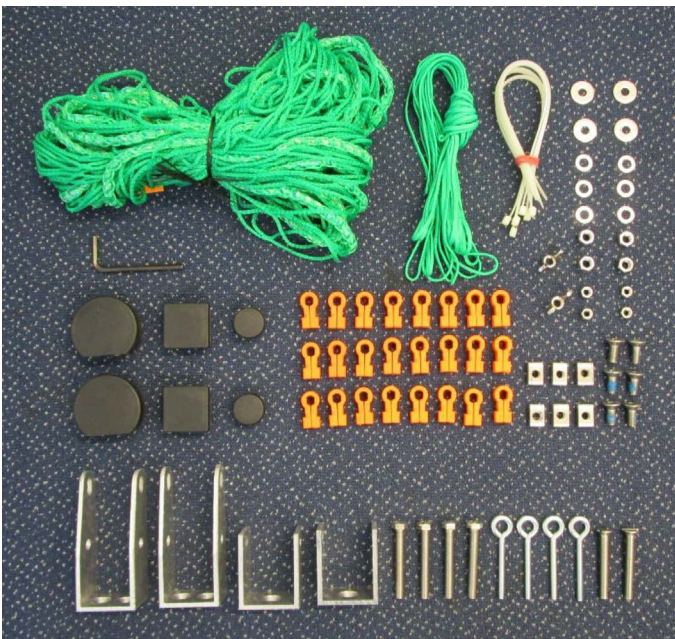
## 1. Lieferumfang

Bitte prüfen Sie den nachfolgend angegebenen Inhalt auf Vollständigkeit, bevor Sie mit dem Aufbau beginnen.



### Inhalt:

- 1x Latte-Pfosten-Konstruktion
- 2x Netzbügel
- 1x Zubehörbeutel und Netz



### Inhalt Zubehörbeutel:

- 24x Sicherheits-System-Netzhalter
- 2x Scharnier unten (U-Profile 60 x 50 x 60 x 4, Länge 40 mm)
- 2x Scharnier oben (U-Profile 115 x 50 x 115 mm, Länge 40 mm)
- 2x Pfostenverschlusskappe Ø 60mm
- 2x Kunststoff-Kappe, schwarz, 40 x 40
- 6x Einsteckmutter 20mm, M 8
- 4x Sechskantschraube DIN 933, M 8 x 60
- 6x Sicherungs-Senkschraube mit Innensechskant DIN 7991, M 8 x 16
- 2x Senkkopf-Schlitzschraube DIN 963, M 8 x 60
- 4x Selbstsichernde Mutter DIN 985, M 8

- 4x Selbstsichernde Hutmutter DIN 986, M 6
- 6x Unterlegscheibe DIN 125, Ø 8, 4
- 4x Unterlegscheibe DIN 9021, 7,4 x 22
- 4x Gewindingöse M 6 x 50
- 2x Flügelmutter DIN 315, M 8
- 2x Kunststoffstopfen mit Lamellen Ø 28mm
- 6x Kabelbinder, lang
- 1x Sechskant-Winkelschraubendreher
- 1x Netz mit Befestigungsschnur
- 1x Montageanleitung

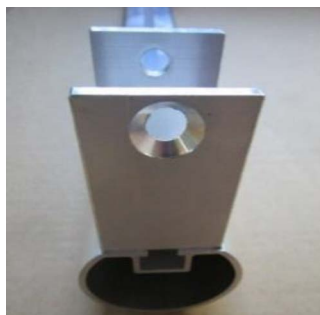
## 2. Montage des Tores

Wir empfehlen, die Montage auf dem Rasen oder einer geeigneten Unterlage vorzunehmen, damit die Profile nicht zerkratzen!

a) Latte-Pfosten-Konstruktion auf den Boden legen, wobei die Nut nach oben zeigen muss.



b) In die Nut des Pfostens von unten (Pfostenende) jeweils 2 Stück Einsteckmutter 20mm, M 8 stecken und ganz nach oben schieben. Oberes Scharnier mit 2 Stück Befestigungsbohrungen ganz oben unter den 90°-Bogen auflegen. Dabei beachten, dass die angeschrägte Seite des Scharniers zur Torinnenseite zeigen muss. Einsteckmutter 20mm, M 8 unter die Bohrungen im Scharnier schieben und Scharnier mit Sicherungs-Senkschrauben DIN 7991, M 8 x 16 befestigen und Schrauben fest anziehen.



c) Zur Befestigung des unteren Scharniers jeweils 1 Stück Einsteckmutter 20mm, M 8 von unten (Pfostenende) in die Nut des Pfostens stecken. Unterer Scharnier mit 1 Stück Befestigungsbohrung auflegen. Dabei unbedingt beachten, dass die angesenkte Bohrung zum Pfostenende zeigt. Einsteckmutter 20mm, M 8 unter die Bohrung im Scharnier schieben und Scharnier mit Sicherungs-Senkschraube DIN 7991, M 8 x 16 lose am Pfosten befestigen.



d) Pfostenverschlusskappe Ø 60 mm in Pfosten einschlagen (dafür ggf. einen Gummihammer benutzen), anschließend unteres Scharnier ausrichten und Befestigungsschraube fest anziehen. Dabei beachten, dass das Scharnier unten bündig mit der Pfostenverschlusskappe abschließen muss.



e) Netzbügel in die Scharniere einfügen. Dabei darauf achten, dass das Ende des Netzbügels mit 2 Bohrungen (Rundrohr) in das obere Scharnier und das Ende mit 1 Bohrung (Quadratrohr) in das untere Scharnier gesteckt wird. Den Bügel so in die Scharniere stecken, dass die Bohrungen jeweils deckungsgleich mit den Bohrungen in den Scharnieren sind.



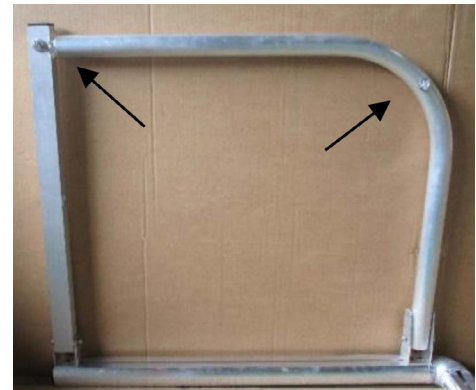
f) Befestigung des Bügels am oberen Scharnier: Sechskantschraube DIN 933, M 8 x 60 von oben durch die 1. Bohrung (von Latte / Pfosten gesehen) in Scharnier und Bügel stecken. An der Scharnierunterseite Unterlegscheibe DIN 125, Ø 8, 4 aufstecken, selbstsichernde Mutter DIN 985, M 8 aufdrehen und fest anziehen. Befestigung des Bügels am unteren Scharnier: Senkkopf-Schlitzschraube DIN 963, M 8 x 60 von unten durch Scharnier und Bügel stecken. An der Scharnieroberseite Unterlegscheibe DIN 125, Ø 8,4 aufstecken, selbstsichernde Mutter DIN 985, M 8 aufdrehen und fest anziehen.



- g) In die Netzbügelenden (Quadratrohr hinten) jeweils 1 Stück Kunststoffkappe 40 x 40 mm eintreiben.



- h) Netzbügel nach außen drücken. Sechskantschraube DIN 933, M 8 x 60 von oben durch die 2. Bohrung des oberen Scharniers und des Bügels stecken. An der Scharnierunterseite Unterlegscheibe DIN 125, Ø 8,4 aufstecken und Flügelmutter DIN 315, M 8 aufdrehen.



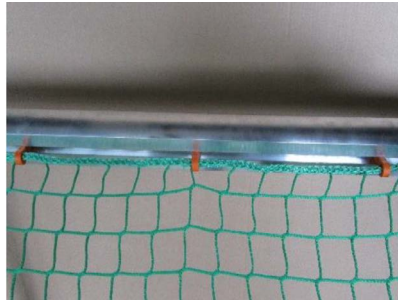
- i) Gewindingösen M 6 x 50 durch die Bohrungen des Netzbügels stecken (Position siehe Foto unten) und mit Unterlegscheibe DIN 9021, 7,4 x 22 und selbstsichernder Hutmutter DIN 986, M 6 befestigen. Dabei darauf achten, dass die Ösen zur Torinnenseite zeigen.

## 3. Montage des Netzes

- a) Zunächst müssen die Netzhalter an der Randleine des Netzes montiert werden. Dafür die Netzhalter etwas aufbiegen und Randleine in die Ösen drücken. Wir empfehlen folgende, gleichmäßige Verteilung der Netzhalter:

Latte : 10 Stück

Pfosten : jeweils 7 Stück



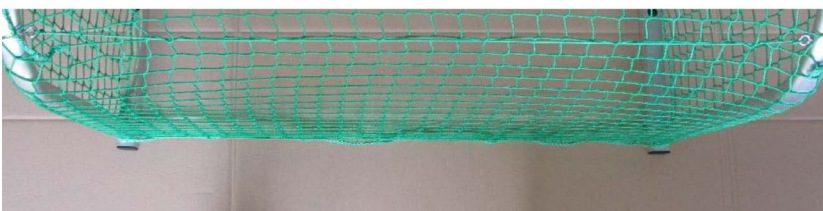
- b) Nach erfolgter Montage aller Netzhalter das Netz an der Tor konstruktion befestigen. Netzhalter in die Netzhakenschiene stecken und um 90° drehen. Hierzu ggf. einen dünnen Schraubenzieher verwenden.



- c) Netz im Bereich der Netzbügel unten (Holme) an jeder Seite mit 3 Stück Kabelbindern befestigen. Überstehende Enden der Kabelbinder einkürzen.



- d) Die im Lieferumfang enthaltene Schnur mittig teilen, sodass 2 kurz Schnüre entstehen. Das Ende der einen Schnur oben an einer Gewindingöse befestigen und gut verknoten. Schnur durch die Netzmaschen ziehen und an der 2. Gewindingöse oben befestigen und gut verknoten. Mit der zweiten Schnur dies an den Gewindingösen unten wiederholen.



- e) Die Demontage der Netze erfolgt ebenfalls durch eine 90°-Drehung der Netzhalter. Hierzu ggf. ebenfalls einen dünnen Schraubenzieher verwenden.



## 4. Aufbewahrung des Tores

Zur raumsparenden Aufbewahrung des Tores an den oberen Scharnieren die Flügelmuttern lösen und Schrauben entfernen. Nun können die Netzbügel eingeklappt werden. Damit die Schrauben und Flügelmuttern nicht verloren gehen diese unbedingt wieder in die 2. Bohrungen der oberen Scharniere leicht eindrehen.

## 5. Bodenverankerung

Im Bereich der beiden Bodenholme ist das Tor mit jeweils einer 25mm Bohrung versehen. Diese Bohrungen dienen zur Fixierung der vorgeschriebenen Bodenverankerung des Tores. Hierzu sind, je nach Untergrund, verschiedene Systeme im Handel erhältlich (siehe Sport-Thieme Zubehör). Bodenverankerungen gehören nicht zum Lieferumfang des Tores. Die Verwendung des Tores ohne entsprechende Verankerung erfolgt auf eigene Gefahr.

Sollten Sie kein Verankerungssystem verwenden, so sind beide Bohrungen aus Sicherheitsgründen mit den mitgelieferten Kunststoffkappen zu verschließen. Bitte benutzen Sie dafür gegebenenfalls einen Gummihammer.

## 6. Wartung, Pflege, Sicherheitshinweise, Lagerung



Kontrollieren Sie die Schraubverbindungen regelmäßig auf ihren festen Sitz. Prüfen Sie die Komponenten auf eventuelle Beschädigungen und tauschen Sie verschlissene Teile aus.

Hinweis: Aufgrund unserer kontinuierlichen Qualitätsprüfung der Produkte können sich technische Änderungen ergeben.

**Dieses Tor ist ausschließlich für Fußball konstruiert und für keine andere Verwendung. Prüfen Sie vor Benutzung dieses Produktes, ob alle Verbindungen fest angezogen sind, und prüfen Sie dies später wiederholt.**

**Das Tor muss jederzeit gegen Umkippen gesichert werden. Netz oder den Torrahmen nicht beklettern. Es dürfen keine Anbauten/Zusätze, die die Sicherheit des Tores grundsätzlich beeinträchtigen könnten, an Teilen des Torrahmens angebracht werden (gem. DIN EN 16579).**

Um Beschädigungen und Missbrauch zu verhindern, sind Tore bei Nichtgebrauch unbedingt aufrecht und gesichert zu lagern.

Zur Reinigung der Oberflächen nur Wasser, keinen Alkohol oder aggressive Chemikalien verwenden!