

Art.-Nr.: 177 3806

Montageanleitung für Deckenplatte mit Halbring

Vielen Dank, dass Sie sich für ein **SPORT-THIEME** -Produkt entschieden haben. Damit Sie viel Freude, und somit eine gewährleistete Sicherheit für dieses Gerät haben, sollten Sie die Anleitung erst vollständig durchlesen, bevor Sie mit der Montage beginnen:

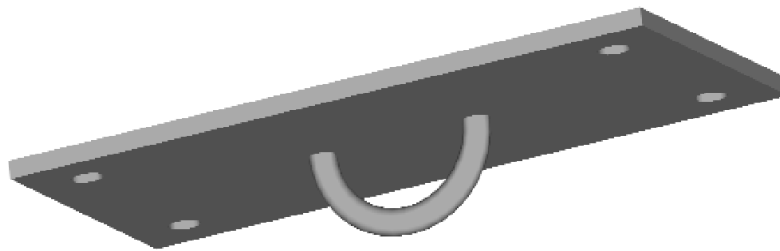


Abb.1 Sport-Thieme Deckenplatte mit Halbring

1. Allgemein

Die Deckenbefestigung ist für die nachträgliche Montage eines Sport- oder Therapiegerätes entwickelt worden.

Die maximal zulässige vertikale Belastung beträgt 2,00 kN.

Diese Halterung ermöglicht eine schnelle und einfache Montage von Schaukeln, Therapiegeräten usw. an Zimmerdecken, an Holzbalken und Stahlträgern. Die Befestigung der Geräte erfolgt mittels Karabinerhaken oder Schraubkettenglied **aus Stahl** und ggf. einem Drehwirbel. Diese Teile gehören nicht zum Lieferumfang.

Die Deckenplatte mit Halbring ist nur für **den bestimmungsgemäßen** Gebrauch bestimmt. Für eine zweckentfremdete Nutzung wird keine Gewähr übernommen. Im öffentlichen Bereich nur unter Aufsicht zu benutzen!

2. Aufbauanleitung

Bevor Sie mit der Montage beginnen, achten Sie darauf, dass Sie die Deckenplatte an einer tragfähigen massiven Decke montieren (Keine Unterhangdecke, kein Gipskarton oder Hohllochziegel. o.Ä.)!

Zu ihrer Sicherheit sollten Sie die Tragfähigkeit der Decke von einem Statiker prüfen lassen, der Ihnen auch die passenden Dübel auswählt.

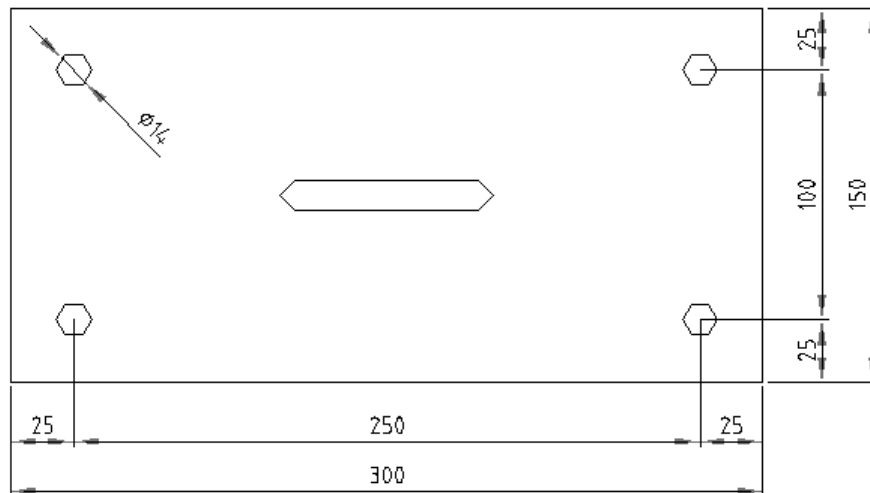
Die Dübel sollten eine Mindesttragfähigkeit von je **2,50 KN** besitzen, z.B Fischer Hochleistungsanker FH 12 für gerissenen Beton B25.

Art.-Nr.: 177 3806

3. Wartung und Kontrolle

Durch die Schaukelbewegungen kommt es zu Reibungsbewegungen zwischen dem angeschweißten Halbring und dem eingehängten Gerät. In dessen Folge entstehen Verschleißerscheinungen an den Stahlteilen. Sollten die Stahlteile mehr als 25 % Verschleiß vorweisen, sind diese Teile nicht mehr gebrauchsfähig und müssen ausgetauscht werden.

Vor jeder Nutzung ist eine Sichtkontrolle durchzuführen.



Die Befestigungsdübel sind nicht zum Lieferumfang enthalten!

Da es sich bei einer Deckenbefestigung um ein sicherheitsrelevantes Teil handelt, sollten alle Arbeiten sorgfältig durch Fachpersonal ausgeführt werden.

Achtung: Das Gerät nicht überlasten oder beklettern!



Wartungshinweise und Pflege

Hinweis:

Führen Sie in regelmäßigen Abständen eine Sichtprüfung durch. Aufgrund unserer kontinuierlichen Qualitätsprüfung der Produkte können sich technische Änderungen ergeben, die zu geringfügigen Abweichungen in der Anleitung führen kann. Kontrollieren Sie regelmäßig die Schraubverbindungen auf ihren festen Sitz. Prüfen Sie das Gerät auf eventuelle Beschädigungen, und tauschen Sie verschlissene Teile aus.

Für Fragen stehen wir Ihnen gerne zu Verfügung.
Ihr **Sport-Thieme** Team