

## Bedienungsanleitung

# Sport-Thieme Wandbefestigungsgurt „Duo“

**Vielen Dank, dass Sie sich für dieses Produkt entschieden haben!**

Damit Sie viel Freude an diesem Produkt haben und die Sicherheit gewährleistet ist, sollten Sie diese Anleitung vor dem Gebrauch zunächst vollständig durchlesen. Bewahren Sie die Anleitung gut auf. Für Fragen und Wünsche stehen wir Ihnen gerne zur Verfügung.



**Abb. 1:** Sport-Thieme beidseitig demontabler Wandbefestigungsgurt

## Produktbeschreibung

### Verwendungszweck:

Dieses Produkt ist nur für den bestimmungsgemäßen Gebrauch zu verwenden. Missbrauch jeglicher Art führt zur Beeinträchtigung der Sicherheit und zum Verlust der Gewährleistung!

Mit dem Wandbefestigungsgurt von Sport-Thieme fixieren Sie sowohl Weichboden als auch Aufsprungkissen ganz schnell und einfach an der Wand

**Maße:** 200-400 cm oder 300-600 cm x 5 cm

**Gewicht:** 0,5 kg



### **Achtung!**

- Langes Seil. Strangulationsgefahr!
- Den Artikel nicht überlasten oder beklettern!
- Scharfe Kanten können die Oberfläche beschädigen!
- Nur für den Innenbereich geeignet!
- Lagern Sie das Produkt am besten in einem abgeschlossenen Raum mit einer Temperatur von mindestens 15 C und einer Luftfeuchtigkeit von maximal 65 %!

### Modifikation von Produkten:

Modifikation jeglicher Art führt zur Beeinträchtigung der Sicherheit und zum Verlust der Gewährleistung!

## Montage

**Benötigte Werkzeuge:** Bohrmaschine

**Benötigte Personenzahl:** 1

**Benötigte Zeit:** 20 min

### Wandmontage:

Bevor Sie den Artikel montieren, sollten Sie die Wand prüfen, an der er befestigt werden soll. Es sollte eine massive tragende Wand sein (Vollziegel, Kalksandstein, Stahlbeton oder Holzbalken), welche die geforderten Zugkräfte der Befestigungselemente sicher aufnehmen kann. Achten Sie darauf, keine statisch tragenden Gebäudeteile anzubohren.

Wenn Sie sich nicht sicher sind, dass die Wand die Kräfte aufnimmt, konsultieren Sie bitte einen Statiker.

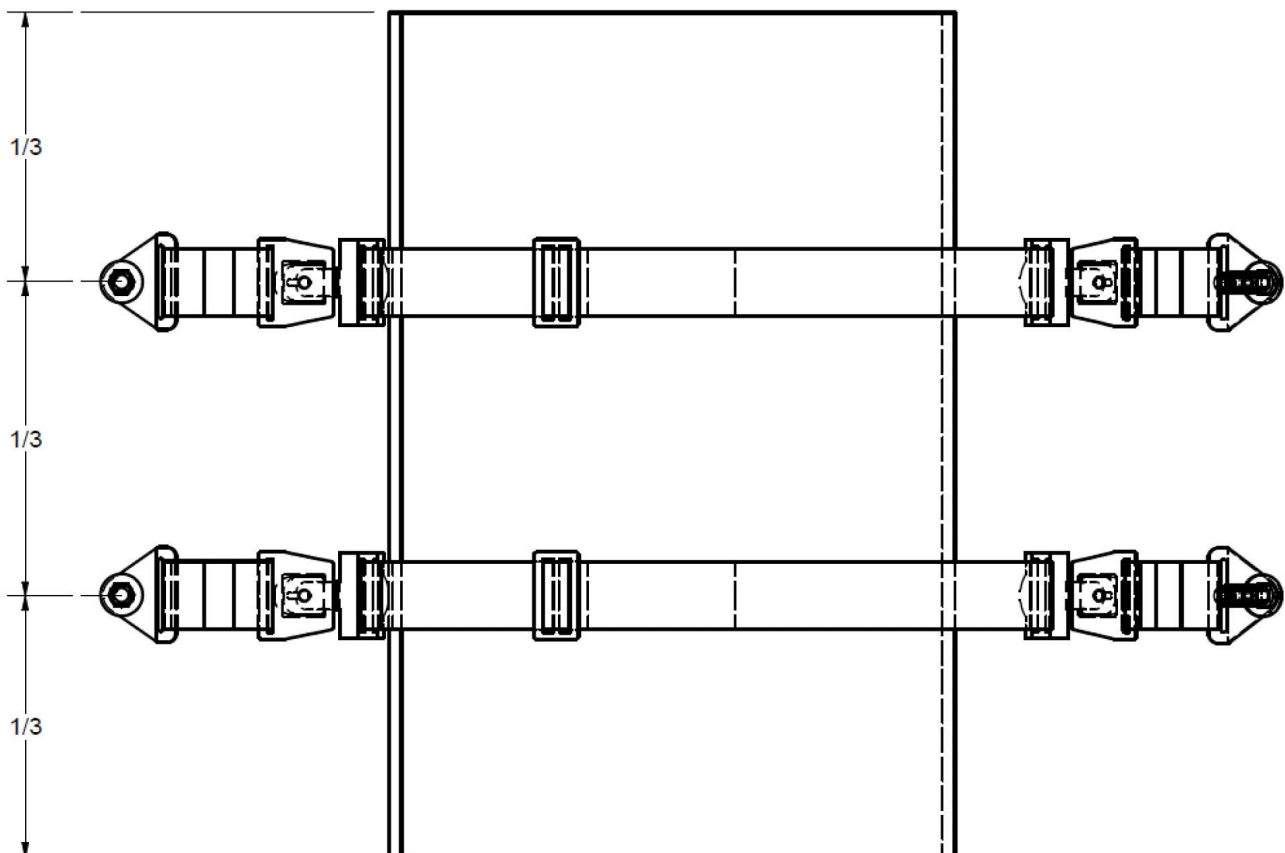
### Befestigungsmaterial:

Verwenden Sie je nach Beschaffenheit Ihrer Wand/Decke entsprechendes Befestigungsmaterial.

Dieses sollte eine Zuglast von mindestens 0,5 kN aufnehmen können. Das mitgelieferte Befestigungsmaterial ist für Beton der Güte C 25/30 geeignet.

### Stückliste:

Nr.	Anzahl	Bezeichnung
1	1	Verstellbares Gurtband
2	2	Gurtband kurz zu Wandbefestigung
3	2	Befestigungsmaterial



**Abb. 2:** Montage der Wandbefestigungsgurte

## Montageschritt 1

- Nutzen Sie immer zwei Gurte, um eine Matte sicher an einer Wand zu befestigen. Bringen Sie dafür je nach Höhe ihrer Matte, bei  $\frac{1}{3}$  der Höhe und  $\frac{2}{3}$  der Höhe der Matte die Gurte an der Wand an. Bohren Sie hierfür auf den entsprechenden höhen Löcher und verschrauben sie den Gurt mit dem Befestigungsmaterial.
- Mithilfe der Verstell schnalle können sie die Länge des Wandbefestigungsgurtes anpassen.
- Durch ein Vorhängeschloss (nicht im Lieferumfang enthalten) lässt sie die Matte vor unbefugtem Benutzen sichern.
- Sollten Sie Mattenschutzecken (1205507) verwenden, positionieren Sie diese bitte zwischen Gurt und Mattenkante.

## Wartungshinweise und Pflege/Zusatzinformationen

### Hinweise zur regelmäßigen Kontrolle:

- Führen Sie in regelmäßigen Abständen eine Sichtprüfung durch.
- Aufgrund unserer kontinuierlichen Qualitätsprüfung der Produkte können sich technische Änderungen ergeben, die zu geringfügigen Abweichungen in der Anleitung führen.
- Kontrollieren Sie regelmäßig die Schraubverbindungen auf ihren festen Sitz.
- Prüfen Sie den Artikel auf eventuelle Beschädigungen und tauschen Sie verschlissene Teile aus.
- Überprüfen Sie den Zustand der Seile, denn durch die Nutzung können Gebrauchsspuren entstehen (z. B. Aufrauhungen, Auffaserung, Schnitte).

### Mögliche zulässige Erweiterungen und Artikel, die zur Kombination geeignet sind:

- Mattenschutzecken für Wandbefestigungsgurt (Art.-Nr.: 1205507)

Bei Fragen stehen wir Ihnen gerne zur Verfügung.

**Ihr Sport-Thieme Team**

# Sport-Thieme 'Duo' Wall Mounting Strap

## Thank you for choosing this product!

Please read the following notes carefully before use so you can enjoy this product safely and keep these instructions for future reference. If you have any questions, our team is here for you.



Fig. 1: Sport-Thieme Wall Mounting Strap "Duo"

## Product description

### Intended use:

This product may only be used for its intended purpose. Any misuse will impair safety and void the warranty.

With the Sport Thieme Wall Mounting Strap "Duo", you can quickly and easily secure both crash mats and landing mats to a wall.

**Dimensions:** 200-400 cm or 300-600 cm x 5 cm

**Weight:** 0.5 kg



### Warning!

- Long rope. Risk of strangulation!
- Do not overload the product or climb on it!
- Sharp edges may damage the surface!
- For indoor use only!
- Ideally, store the product in a locked room at a temperature of at least 15 °C and a maximum humidity of 65%!

### Modifying the product:

Any modification will impair safety and void the warranty!

**Assembly**

**Tools required:** Drill

**Number of people required:** 1

**Time required:** 20 min

**Wall mounting:**

Before mounting the product, check the wall it is to be attached to. It must be a solid load bearing wall (solid brick, sand lime brick, reinforced concrete, or wooden beam) that can safely withstand the required tensile forces of the fasteners. Make sure you do not drill into any structural load bearing parts of the building.

If you are not sure whether the wall can withstand the forces, please consult a structural engineer.

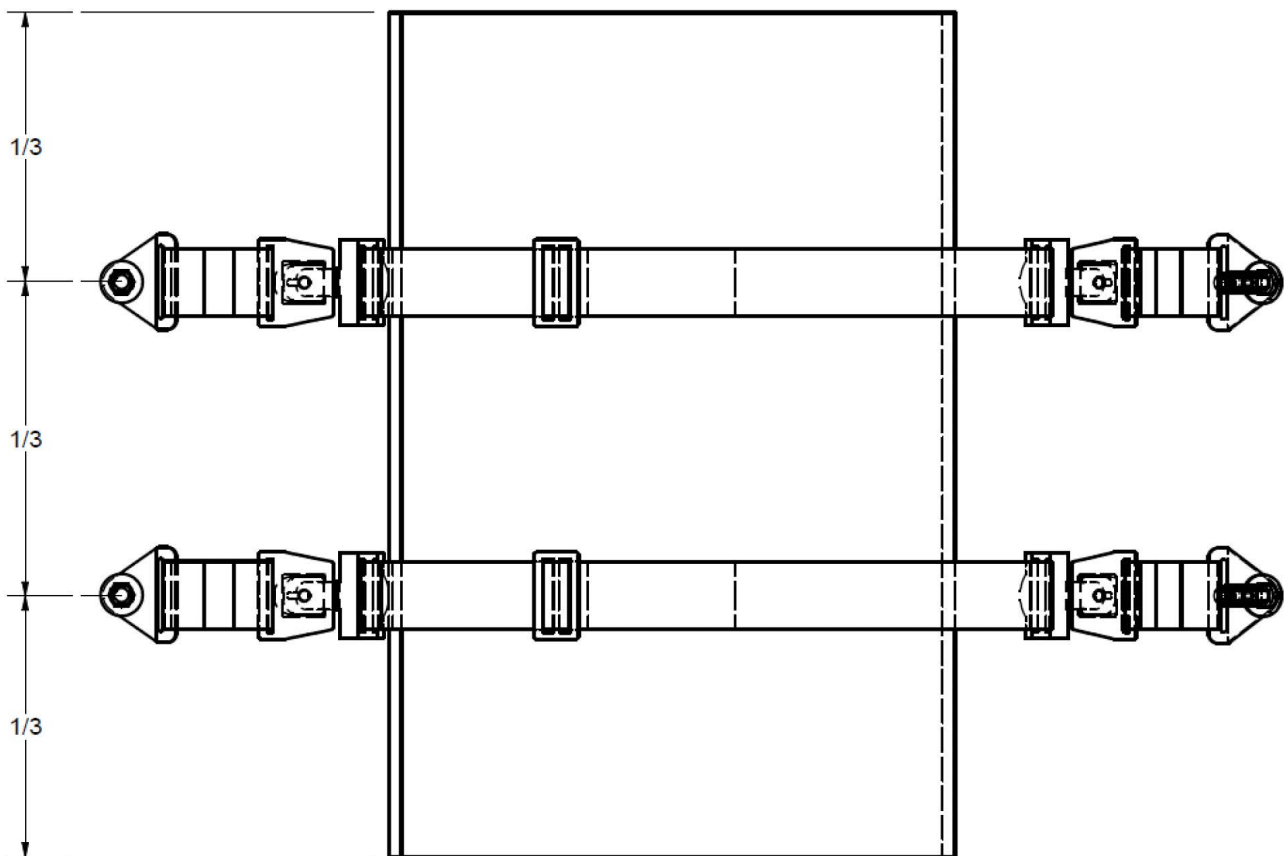
**Fastening material:**

Depending on the properties of your wall/ceiling, use suitable fastening material.

It must be able to withstand a tensile load of at least 0.5 kN. The fastening material supplied is suitable for concrete grade C 25/30.

**Parts list:**

No.	Quantity	Description
1	1	Adjustable strap
2	2	Short strap for wall mounting
3	2	Fastening material



**Fig. 2:** Installing the wall mounting straps

### Assembly step 1

- Always use two straps to securely fix a mat to a wall. Depending on the height of your mat, attach the straps to the wall at 1/3 of the mat height and 2/3 of the mat height. Drill holes at the corresponding heights and screw the strap to the wall using the fastening material.
- You can adjust the length of the wall mounting strap using the adjustment buckle.
- A padlock (not included) can be used to secure the mat against unauthorised use.
- If you use protective mat corners (product code 1205507), position them between the strap and the edge of the mat.

### Maintenance and care / Additional information

#### Notes on regular inspection:

- Carry out a visual inspection at regular intervals.
- Due to our continuous product quality checks, technical changes may be made, which can lead to minor deviations from these instructions.
- Regularly check that the screw connections are tight.
- Check the product for any damage and replace worn parts.
- Check the condition of the ropes, as signs of wear may occur through use (for example roughening, fraying, cuts).

#### Possible permitted extensions and compatible products

- Protective Mat Corners (product code 1205507)

If you have any questions, we will be happy to help.

**Your Sport Thieme Team**