

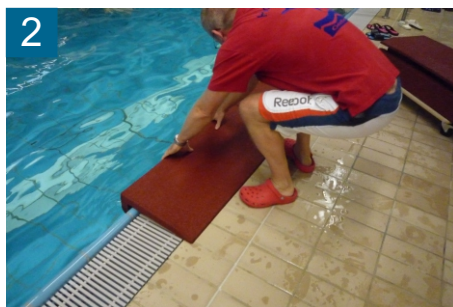
Notice de montage du KIT AQUALINING

Art.Nr. 247 2502



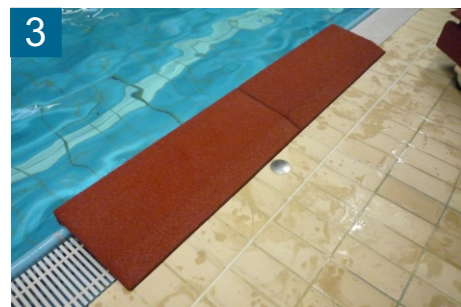
1

Chariot avec dispositif de protection antichute, fixation et sécurité



2

Placer la protection d'angle droite au bord du bassin



3

Placer la protection d'angle gauche au bord du bassin



4

Positionner le cube EPDM avec précision au milieu des deux protections



5

Positionner le cube EPDM avec précision au milieu des deux protections



6

Positionner la margelle avec précision sur le cube EPDM, côté plat vers l'eau



7

Cache de protection



8

Retirer le cache de protection



9

Dévisser la vis de protection



10

Retirer la vis de protection



11

Placer la clé Allen
Visser la vis de fixation



12

Visser la vis de fixation jusqu'à la butée à la main
Enlever la clé Allen

Les procédures d'installation doivent être aussi effectuées sur le côté opposé

Notice de montage du KIT AQUALINING



13 Attacher la vis de fixation avec la slackline à l'aide de la manille



14 Côté attaché
Zone de serrage



15 Installer la même fixation de l'autre côté



16 Côté attaché
Zone de sangle



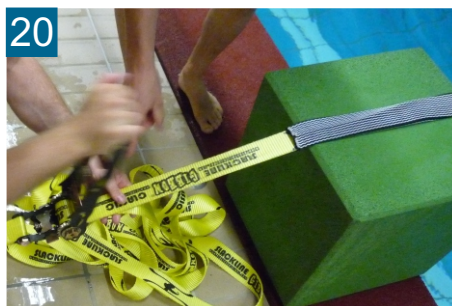
17 Relier la slackline au cliquet



18 Relier la slackline au cliquet



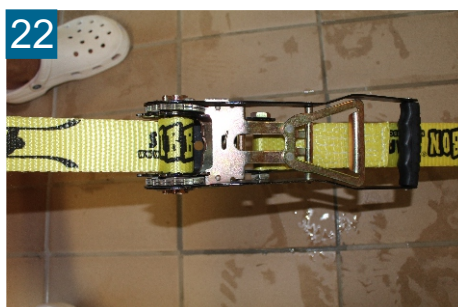
19 Veiller à placer la protection anti-abrasion de façon uniforme



20 Tendre la slackline en tirant dessus puis actionner environ 3 fois le cliquet jusqu'à ce que la sangle adhère



21 Tendre la slackline à la force des bras
Important: sécuriser le cliquet



22 Cliquet sécurisé

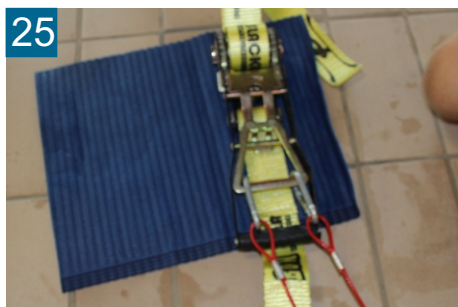


23 Corde de sécurité



24 Passer la corde de sécurité autour d'un élément de retenue

Notice de montage du KIT AQUALINING



25 Fixer la corde de sécurité au cliquet



26 De l'autre côté, fixer la corde de sécurité à la manille



27 Protection du cliquet



28 Installer la protection autour du cliquet



29 Fixer la protection du cliquet avec des bandes auto-agrippantes



30 Positionner le tapis de protection sur les deux côtés



Bon Aqualining !

Consignes d'utilisation du KIT AQUALINING

1. Le montage et le démontage du dispositif doit uniquement être effectué par du personnel compétent.
2. L'activité doit se dérouler sous surveillance.
3. La Slackline ne peut supporter qu'une seule personne à la fois.
4. D'autres activités comme les sauts ou la nage ne sont pas autorisées dans un périmètre de 4 m autour de la slackline.
5. Il est préférable d'éviter de descendre ou de marcher à reculons au niveau de la bordure du bassin.
6. L'utilisation du dispositif sans les protections n'est pas autorisée.
7. Avant de ranger le matériel, les éléments mouillés doivent être séchés, en particulier la slackline.
8. L'utilisation d'une slackline autre que celle de la marque Gibbon d'ID-Sports n'est pas autorisée.
9. La piscine est considérée comme une salle de sport selon DIN 79400. Les directives DIN 79400 doivent être respectées.