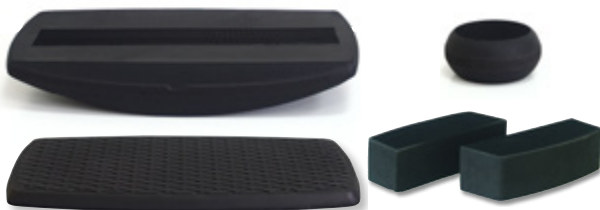


Die Set-Bestandteile:

Set



1 | Sport-Thieme Balance Board „Multi“

Balance Board Set für Koordinations- und Gleichgewichtstraining. Zubehörartikel ermöglichen Vielzahl an Übungsmöglichkeiten. Durch Klettband austauschbar. Material Board: Holz mit EVA-Schaum. Zusatzartikel Material: EVA-Schaum. Belastbar bis 100 kg.

Set-Bestandteile:

- 1 Board: 48,5x29,5x2 cm
- 1 Kreisel: 19x9 cm
- 1 Wippe: 46,5x27x7/1,5 cm
- 2 Blöcke: 25x9,5x6,5 cm

71 277 8004 Set **89,-**

Einsatzbeispiele in Kombination:

als Stepper



als Balancekreisel



als Wippe



2 | Pedalo Wippe

Durch die niedrige Höhe von 9,5 cm und Übungsmöglichkeiten im hüftbreiten Stand (60 cm breite Wippe, bzw. mit 2 Stück der 45 cm breiten Ausführung) ist ein einfaches und effektives Training auch für Anfänger gewährleistet. Antirutsch-Kufen. Belastbar bis 150 kg.

71 128 5808 45x30 cm Stück **89,-**

71 128 5811 60x35 cm Stück **119,-**

✓ Trainiert Gleichgewicht, Körpererfahrung, Wahrnehmung



Grün = leicht Blau = mittel Schwarz = schwer

ab **48.50**

✓ Propriozeption ✓ Koordination
✓ Gleichgewicht ✓ Haltung

4 | TheraBand Stabilitäts-Trainer

Der Stabilitäts-Trainer wird zur Verbesserung von Gleichgewicht, Haltung, Propriozeption und Koordination eingesetzt. Ein Training auf dieser „weichen“ Unterlage erfordert die Aufrechterhaltung von Gleichgewicht und einer stabilen Haltung. Ein Einsatz kann im Altersport, in der Rehabilitation der unteren Extremität und des Rückens sowie im Sport-/Fitnessbereich erfolgen. Der Stabilitäts-Trainer ist in 3 Schwierigkeitsstufen erhältlich (Grün = leicht, Blau = mittel, Schwarz = schwer, luftgefüllt mit glatter und genoppter Seite). Grün; LxBxH: 37x21x5 cm

71 148 3518 Stück **48.50**

Blau; LxBxH: 40,5x23x5 cm

71 148 3505 Stück **48.50**

Schwarz; LxBxH: 44x26x6 cm

71 148 3521 Stück **76,-**

3 | Sport-Thieme Balance Pad Vinyl

Ideal für Gleichgewichts- und Koordinationsübungen. Zur Kräftigung der Fuss-, Hüftgelenks- und Kniemuskulatur. Leicht zu reinigen, Spezialschaumstoff mit Vinyl-Beschichtung, 0,77 kg, 50x40x6 cm, Blau.

71 148 3000-1 ab 10 Stück **49,-** je Stück **45,-**

Weitere Empfehlung:
Balance Pads Seite 221



69.-



5 | Togu Aero-Step one

Der Aero-Step one ist ein luftgefülltes und individuell einstellbares Luftkissen für das Balance- und Koordinationstraining. Es ist in 2 Schwierigkeitsstufen erhältlich und eignet sich zum Training von Kraft, Gleichgewicht, Koordination und Beweglichkeit im Alltag. Level 1 (Rot) und Level 2 (Anthrazit). Darüber hinaus lassen sich Sensomotorik und Körperwahrnehmung verbessern. Aus hochwertigem Ruton. LxBxH: 38x21x6cm. Belastbar bis 150 kg.

Level 1, Rot **71 267 2801** Stück **69,-**

Level 2, Anthrazit **71 267 2814** Stück **69,-**

6 | Togu Aero-Step

Togu Aero-Steps werden zum koordinativen und propriozeptiven Training in der Rehabilitation, Prävention, Medizinischen Trainingstherapie (MTT) und Fitness eingesetzt. Inkl. Übungsposter für Workout-Fitness und für Sport, Prävention und Therapie. Der Luftdruck kann den persönlichen Bedürfnissen über ein Nadelventil angepasst werden. Hochwertiges Ruton. Die Oberfläche ist mit mittelgroßen Noppen ausgestattet. LxBxH: 46x32x8 cm. Belastbar bis 150 kg.

71 218 2504 Blau ab 12 Stück **89,-** je Stück **85,-**

71 218 2517 Grün ab 12 Stück **89,-** je Stück **85,-**

71 218 2520 Rot ab 12 Stück **89,-** je Stück **85,-**

7 | Togu Aero-Step XL

Der Aero-Step XL von Togu wurde speziell für das Fitness- und Aerobic-Training entwickelt. Die Tritt- und Auflageflächen sind im Gegensatz zum Aero-Step vergrößert. Das Übungsspektrum wird dadurch erweitert. Der Aero-Step XL besteht aus zwei separaten, luftgefüllten Kammern. Die rutschfeste Oberfläche mit Noppen massiert den Fussbereich. Das Wirkprinzip des Aero-Step XL basiert auf koordinativen (bewegungssteuernden) und propriozeptiven (bewegungsverarbeitenden) Trainingsmethoden. Inkl. Luftpumpe und Übungsposter. LxBxH: 51x37x8 cm. Belastbar bis 150 kg.

71 188 0016 Grün ab 12 Stück **165,-** je Stück **145,-**

71 188 0029 Blau ab 12 Stück **165,-** je Stück **145,-**

71 188 0032 Silber-Grau ab 12 Stück **165,-** je Stück **145,-**

8 | Togu Aero-Step Pro

Der Aero-Step Pro ist grösser, dynamischer und noch vielseitiger. Er ist im Stand oder in Bauch-, Seit- und Rückenlage einsetzbar und beidseitig verwendbar. Auf der einen Seite eine glatte Oberfläche, auf der anderen Seite ca. 1.000 runde Noppen zur Massage und Durchblutungsförderung. Das 2-Kammern-Luftsystem dient als instabile Unterlage und ermöglicht ein Training mit Maximaleffekt. Das Training geht intensiver in die Tiefe, Wahrnehmung, Reizverarbeitung und Stabilität werden geschult und verbessert. Ideal für die Therapie, Rehabilitation, Fitness oder zu Hause. LxBxH: 52x40x8,5 cm.

71 201 9404 Silber-Grau ab 12 Stück **135,-** je Stück **125,-**

71 201 9417 Schwarz ab 12 Stück **135,-** je Stück **125,-**

71 201 9420 Rot ab 12 Stück **135,-** je Stück **125,-**

71 201 9433 Blau ab 12 Stück **135,-** je Stück **125,-**