

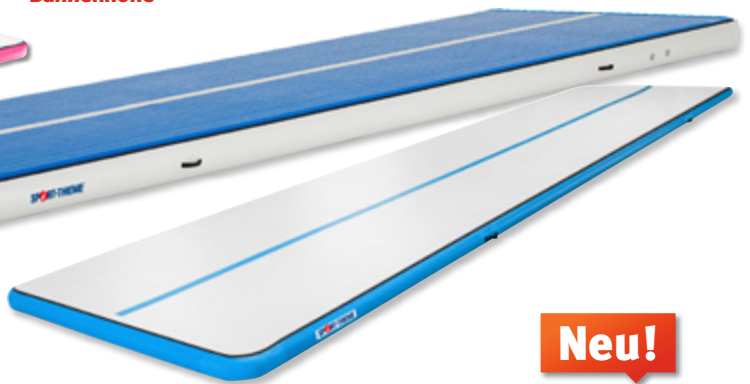
AirFloor



✓ In 10 cm Bahnhöhe

AirTrack

- ✓ In 20 oder 30 cm Bahnhöhe
- ✓ Für Schule und Verein
- ✓ Vielseitig einsetzbar



Neu!

Bezeichnung	Bahnbreite	Bahnhöhe	Zubehör inkl.	Bahnlänge	Artikelnummer	Preis
AirFloor	1,0 m	10 cm	-	3 m/Blau	71 268 6905	689,—
				3 m/Pink	71 268 6918	689,—
				5 m/Blau	71 268 6921	1'189,—
	2,0 m	10 cm	7	6 m	71 261 0304	2'395,—
				8 m	71 261 0317	3'179,—
				10 m	71 261 0320	3'735,—
AirTrack „School 20“	2,0 m	20 cm	8	12 m	71 261 0333	4'345,—
				15 m	71 261 0346	5'459,—
				6 m	71 119 5008	2'795,—
	2,0 m	30 cm	8	8 m	71 119 5011	3'349,—
				10 m	71 119 5024	4'049,—
				12 m	71 119 5037	4'795,—
AirTrack „Club 30“	2,0 m	30 cm	8	15 m	71 119 5040	5'739,—
				6 m	71 261 0102	3'059,—
				8 m	71 261 0115	3'845,—
	2,8 m	30 cm	8	10 m	71 261 0128	4'899,—
				12 m	71 261 0131	5'465,—
				15 m	71 261 0144	6'575,—
				6 m	71 119 4500	3'675,—
				8 m	71 119 4513	4'569,—
				10 m	71 119 4526	5'459,—
				12 m	71 119 4539	6'349,—
				15 m	71 119 4542	7'685,—

5 | Sport-Thieme AirTrack und AirFloor

Das AirTrack ist die klassische Universalbahn für alle Bedürfnisse. Im Gegensatz zu festen Bodenläufern hat diese Bahn eine absolut glatte Oberfläche. Daher eignet sie sich besonders im Breitensport zum Erlernen von Sprüngen und Sprungfolgen, beim Kampfsport, Cheerleading oder Parkouring. Akrobatische Elemente können leicht und sicher ausprobiert werden. Das AirTrack besteht aus einem robusten Zweiwandgewebe und überzeugt durch ein geringes Gewicht und hohe Reißfestigkeit. Zum Transport sind an den Längsseiten flache, weiche Griffe angebracht. Dank des Gebläses ist das Sprungkissen innerhalb weniger Minuten einsatzbereit. Einmal aufgepumpt, verbraucht das AirTrack im laufenden Betrieb keinen zusätzlichen Strom. Indem Sie die Bahn mit dem Gebläse weniger oder stärker aufpumpen, kann der Härtegrad reguliert werden. Lieferung inkl. Transporttasche und Anleitung.



- ✓ Besonders sicher, da keine harten Kanten
- ✓ Für die Vorbereitung auf das Sprungbrett, ideal für Kinder und Anfänger

6 | Neu! Sport-Thieme AirBoard „Boost“ by AirTrack Factory

Das luftbefüllte Sprungkissen eignet sich ideal für die Vorbereitung auf das Turnen am Sprungbrett. Perfekt für Kinder und Anfänger geeignet. Keine Kanten, daher besonders sicher. Platzsparende Lagerung und einfacher Transport. Material: Vinyl, Masse (LxBxH): 120x60x30 cm, 8 kg.

Artikelnummer: 71 294 3204 Stück 619,—

Ausführungen und Preise: siehe Tabelle

i Die Wahl des richtigen AirTracks / AirFloors

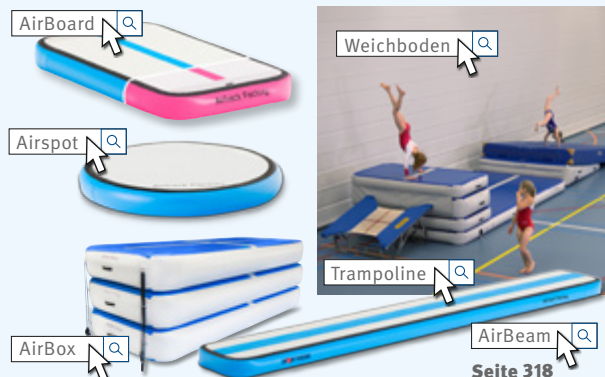
Für Vereine, die sowohl mit Anfängern als auch Fortgeschrittenen trainieren, empfehlen wir Ihnen die 30 cm hohen AirTracks. Diese bieten Ihnen mehr Möglichkeiten, um mit dem Druck zu spielen. Anfänger können die langsamen und leichten Federungen und Landungen bei niedrigerem Druck genießen. Fortgeschrittene benötigen eine feste Federung. Dazu wird ein höherer Druck eingestellt.

Abhängig von den Sportarten, die Sie praktizieren, aber auch Ihrem Alter, Geschick und Gewicht, benötigen Sie eventuell ein dünneres oder dickeres AirTrack.

Faustregeln:

- Je dicker die Matte, umso abwechslungsreicher die Anwendung
- Je dicker die Matte, umso mehr Möglichkeiten, um mit dem Druck zu spielen

i Kombinierbare Bewegungslandschaften



Seite 318

i Bringen Sie Abwechslung ins TeamGym! Viele weitere, passende Artikel finden Sie im Online-Shop: sport-thieme.ch/TeamGym

Zubehör für 5 |



Handgebläse



Profi Handgebläse, Adapter, Tasche

(Zubehör auch im Online-Shop bestellbar)

Zubehör



11 | Sport-Thieme TrackConnect

Schützt AirTrack-Bahnen vor dem Verrutschen: Schaumstoff-Keil mit PVC-Beschichtung zum Verbinden mehrerer AirTrack-Bahnen mit Flauschband. 3 Ausführungen:

Für AirTrack Bahnen mit 10 cm Höhe
Artikelnummer: 71 268 7009 je m 109,—

Für AirTrack Bahnen mit 20 cm Höhe
Artikelnummer: 71 268 7012 je m 149,—

Für AirTrack Bahnen mit 30 cm Höhe
Artikelnummer: 71 268 7025 je m 149,—