



Product Service

# ZERTIFIKAT

Nr. Z1A 15 09 14121 038

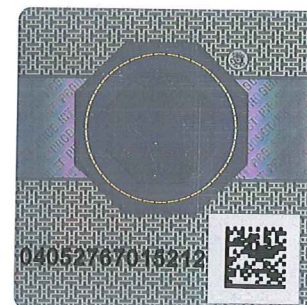
**Zertifikatsinhaber:** Sport-Thieme GmbHHelmstedter Str. 40  
38368 Grasleben  
DEUTSCHLAND**Prüfzeichen:****Produkt:**Tischtennistische  
Profi, Champion, Standard, Rondo, Premium**Geprüft nach:**DIN EN 15312:2010  
AfPS GS 2014:01 PAK

Das Produkt entspricht hinsichtlich der Gewährleistung von Sicherheit und Gesundheit den Anforderungen des deutschen Produktsicherheitsgesetzes § 20 bis 22 ProdSG. Es kann mit den oben abgebildeten Prüfzeichen gekennzeichnet werden. Eine Veränderung der Darstellung der Prüfzeichen ist nicht erlaubt. Die Übertragung eines Zertifikates durch den Zertifikatsinhaber an Dritte ist unzulässig. Das Zertifikat ist gültig bis zum angegebenen Zeitpunkt, sofern es nicht früher gekündigt wird. Umseitige Hinweise sind zu beachten.

**Prüfbericht Nr.:** 713067826**Gültig bis:** 2020-09-03**Datum,** 2015-09-08

( Stephan Vanderheyden )

Seite 1 von 2





**ZERTIFIKAT**

**Nr. Z1A 15 09 14121 038**

**Modell(e):**

- Profi
- 1103700 Grün
- 1103713 Blau
- 1103742 Anthrazit
- Champion
- 1103726 Grün
- 1103739 Blau
- 1103755 Anthrazit
- Standard
- 1103609 Grün
- 1103612 Blau
- 1103625 Anthrazit
- Rondo
- 1103508 Grün
- 1103511 Blau
- 1103540 Anthrazit
- Premium, Kurzer Fuß
- 1104006 Grün
- 1104022 Blau
- 1104048 Anthrazit
- Premium, Langer Fuß
- 1104019 Grün
- 1104035 Blau
- 1104051 Anthrazit

**Kenndaten:**

Artikel- bezeichnung:	Länge	Breite	Tischhöhe
Profi /			
Champion:	2740 mm	1525 mm	ca. 770 mm
Standard:	2740 mm	1525 mm	ca. 770 mm
Rondo:	2400 mm	2400 mm	ca. 770 mm
Premium:	2740 mm	1525 mm	ca. 770 mm
Tischplatten:	Polymerbeton mit Stahl armiert		
Netze:	Aluminium, Aluminiumverbundwerkstoff, verzinkter Stahl		
Kantenprofile:	Profi / Champion / Standard / Rondo, Hart-PVC, gerundet oder gefast		
	Premium, Alu gefast		
Unterbau:	Profi / Champion / Rondo / Premium, stahlarmierter Polymerbeton		
	Standard, verzinkter Stahl		

**Produktions-  
stätte(n):**

11575

Seite 2 von 2