

Top bewertet

sport-thieme.ch



1 | Sport-Thieme Judomatte

Nach EN 12503-3.

Für alle Wettbewerbe geeignet. National und International anerkannt. Beidseitig kaschierte Schaumstoffverbund-Matten (ca. 235 kg/m³). Oberfläche und Seitenflächen mit Vinyl-Reisstroh-Prägung (100% Polyester), Ecken und Kanten verschweisst, Unterseite mit rutschfestem Waffelboden, ringsum versiegelt. Ausführung mittel. Durch rote Mattenteile wird die Kampffläche nach internationaler Vorschrift deutlich sichtbar begrenzt.

Tafelgröße ca. 100x100x4 cm

71 119 7206 Olivgrün	Stück 115.—
ab 5	je Stück 109.—

71 119 7219 Rot	Stück 115.—
ab 5	je Stück 109.—

71 269 8003 Blau	Stück 115.—
ab 5	je Stück 109.—

71 269 8016 Gelb	Stück 115.—
ab 5	je Stück 109.—

Tafelgröße ca. 200x100x4 cm

71 119 7222 Olivgrün	Stück 199.—
----------------------	-------------

71 119 7235 Rot	Stück 199.—
-----------------	-------------

71 269 8029 Blau	Stück 199.—
------------------	-------------

71 269 8032 Gelb	Stück 199.—
------------------	-------------

SPORT-THIEME Judomatten

i Tipp zu 1 |

Blaue und gelbe Judomatten der Größe 200x100x4 cm sind internationaler Standard

1 | ab 109.—

✓ **Hergestellt und geprüft nach Europäischer Norm EN 12503-3**

Unser Tipp


Oberfläche

Unterseite gummierter Waffelboden: extrem rutschfest

2 Größen in je 4 Farben lieferbar

2 | Neu! ProGame Trocellen Judomatte „I-TIS“ Training

Analog 3): ProGame Trocellen Judomatte Competition „I-TIS“, jedoch ohne Zertifikat der Internationalen Judo Federation und in **4 cm Stärke**. Inkl. Verbindungsset 4). Abmessungen: (LxBxH): 200x100x4 cm, 6 kg.

71 288 7702 Rot	Set 199.—
-----------------	-----------

71 288 7715 Gelb	Set 199.—
------------------	-----------

3 | Neu! ProGame Trocellen Judomatte „I-TIS“ Competition

Für Judo, Grappling und Brazilian JiuJitsu: Strapazierfähige Tatami für Wettkampf und Turniere, geprüft nach NF EN 12503.3 und mit Freigabe der Internationalen Judo Federation. Gefertigt aus Polyethylen-Schaum mit geriffelter PVC-Oberfläche, gibt sicheren Halt und verrutscht nicht. Das neue, unsichtbare Verbindungssystem sorgt für schnelleres und leichteres Verlegen. Wasserdicht. Inkl. Verbindungsset 4). **5cm Stärke**. Abmessungen (LxBxH): 200x100x5 cm, 7,7 kg.

71 288 7601 Rot	Set 235.—
-----------------	-----------

71 288 7614 Gelb	Set 235.—
------------------	-----------

4 | Neu! ProGame Trocellen Verbindung „I-TIS“

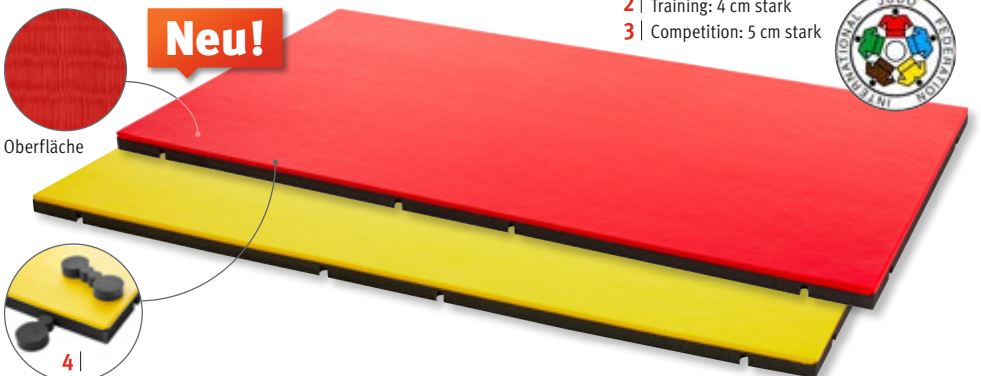
12er-Set Ersatz-Verbindungen für Trocellen Judomatten (2) und (3) aus Polyethylen-Schaum. 50 % schnellerer/einfacherer Aufbau als bei herkömmlichen Judomatten. Kein Zusatzwerkzeug oder Rahmen erforderlich.

Verbindungsset für I-TIS Training 4 cm

71 285 7204	12er Set 27,50
-------------	----------------

Verbindungsset für I-TIS Competition 5 cm

71 285 7217	12er Set 27,50
-------------	----------------



Oberfläche

Neu!

2 | Training: 4 cm stark

3 | Competition: 5 cm stark



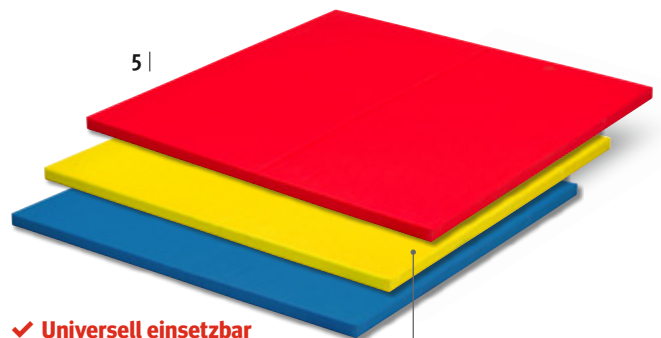
4 |

5 | Sport-Thieme Kinder-Judomatte „Superleicht“

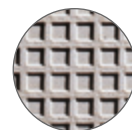
Diese neue Kinder-Judomatte hat ähnliche Eigenschaften wie die Judomatten nach EN 12503-3, ist jedoch wesentlich leichter. Durch den speziellen Sandwichkernaufbau ist eine noch bessere Standfestigkeit gewährleistet.

- Kern aus Sandwich PE-PU-Schaum
 - Oberfläche und Seiten kaschiert mit Judomattenstoff (100% Polyester)
 - Unterseite mit rutschfestem Waffelboden
 - Garantiert fugenloses Aneinanderlegen
 - Leicht und handlich - dadurch leichtes Aufbauen auch für Kinder
 - Leicht zu reinigen
 - Hautsympathisch
 - LxBxH: ca. 100x100x3 cm, ca. 3 kg
- | | |
|------------------|-------------|
| 71 236 0007 Blau | Stück 139.— |
| 71 236 0010 Gelb | Stück 139.— |
| 71 236 0023 Rot | Stück 139.— |

5 |



- ✓ **Universell einsetzbar**
- ✓ **Nur 3 kg leicht und handlich**
- ✓ **Fugenloses Aneinanderlegen**



Unterseite gummierter Waffelboden: extrem rutschfest



Oberfläche